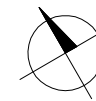


POWYKONAWCZA INWENTARYZACJA POWIERZCHNI BUDYNKU WRAZ Z ZAGOSPODAROWANIEM TERENU



Obiekt:

Dom w zabudowie bliźniaczej z wbudowanym garażem oraz infrastrukturą techniczną, w tym: drogami wewnętrznymi, chodnikami, instalacjami zewnętrznymi, zbiornikiem retencyjnym, zbiornikiem zatrzymywania wód opadowych, wewnętrzną siecią wodociągową oraz kanalizacyjną, zielenią

Inwestor:

PROFBUD KONSTANCIN Sp. z o.o.  
ul. Obozowa 57, 01-161 Warszawa

Wykaz powierzchni użytkowej:

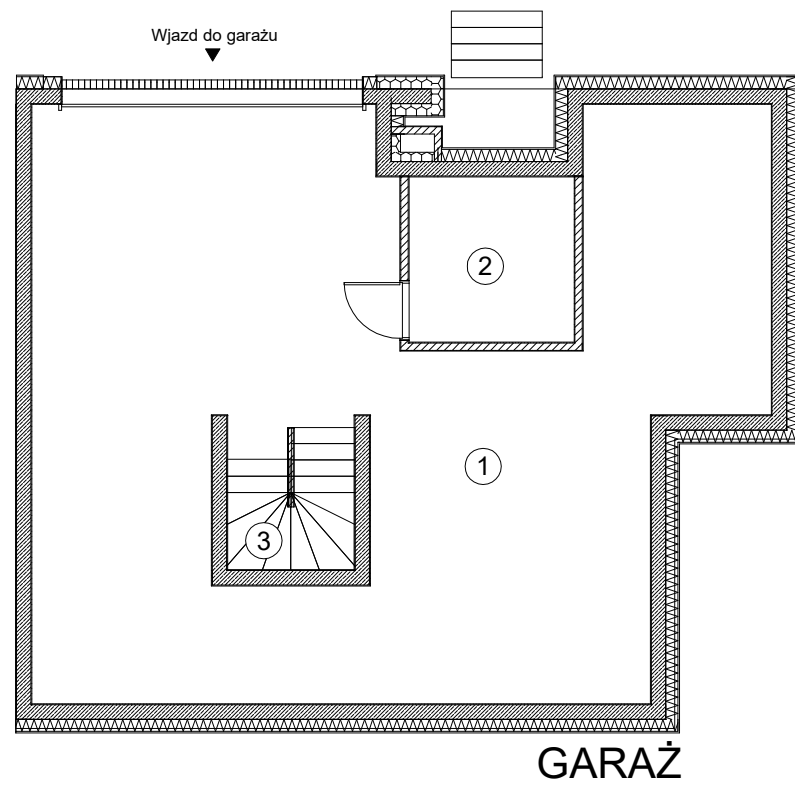
ADRES: ul. Kolejowa 1H, 05-520 Konstancin-Jeziorna  
NUMER BUDYNKU: 27

NR	NAZWA POMIESZCZENIA	POWIERZCHNIA [m <sup>2</sup> ]
1	Garaż	94.09
2	Pom. techniczne	7.62
3	Schody	2.31
4	Wiatrołap	3.92
5	Hol	7.87
6	Salon z aneksem kuch.	46.18
7	Pokój	15.43
8	Łazienka	2.59
9	Łazienka	4.76
10	Pokój	13.97
11	Schody	5.18
12	Pokój	15.93
13	Łazienka	4.12
14	Pokój	10.67
15	Pralnia	3.50
16	Łazienka	5.40
17	Pokój	13.14
18	Garderoba	3.12
19	Garderoba	3.31
20	Pokój	13.84
21	Korytarz	13.77
22	Schody	2.78

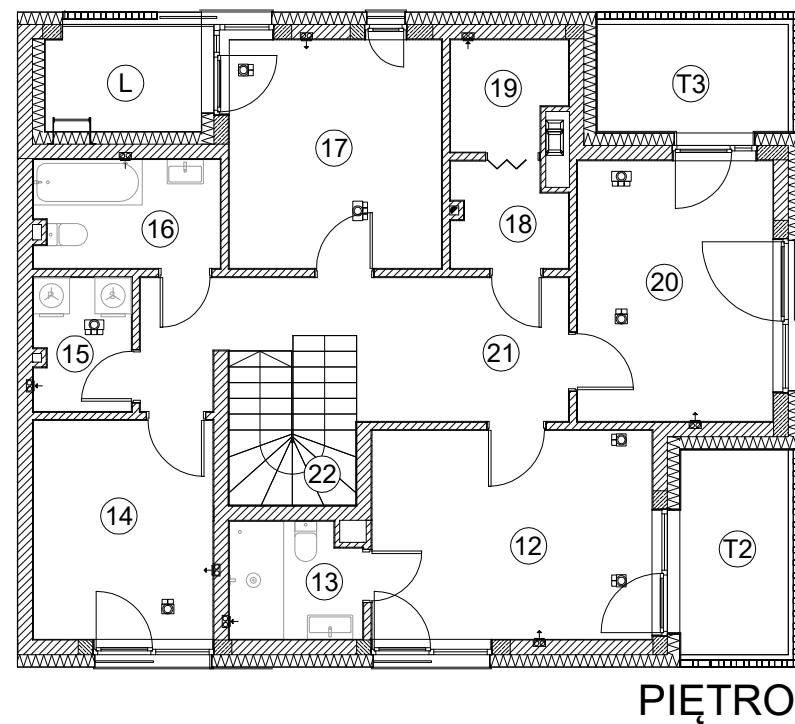
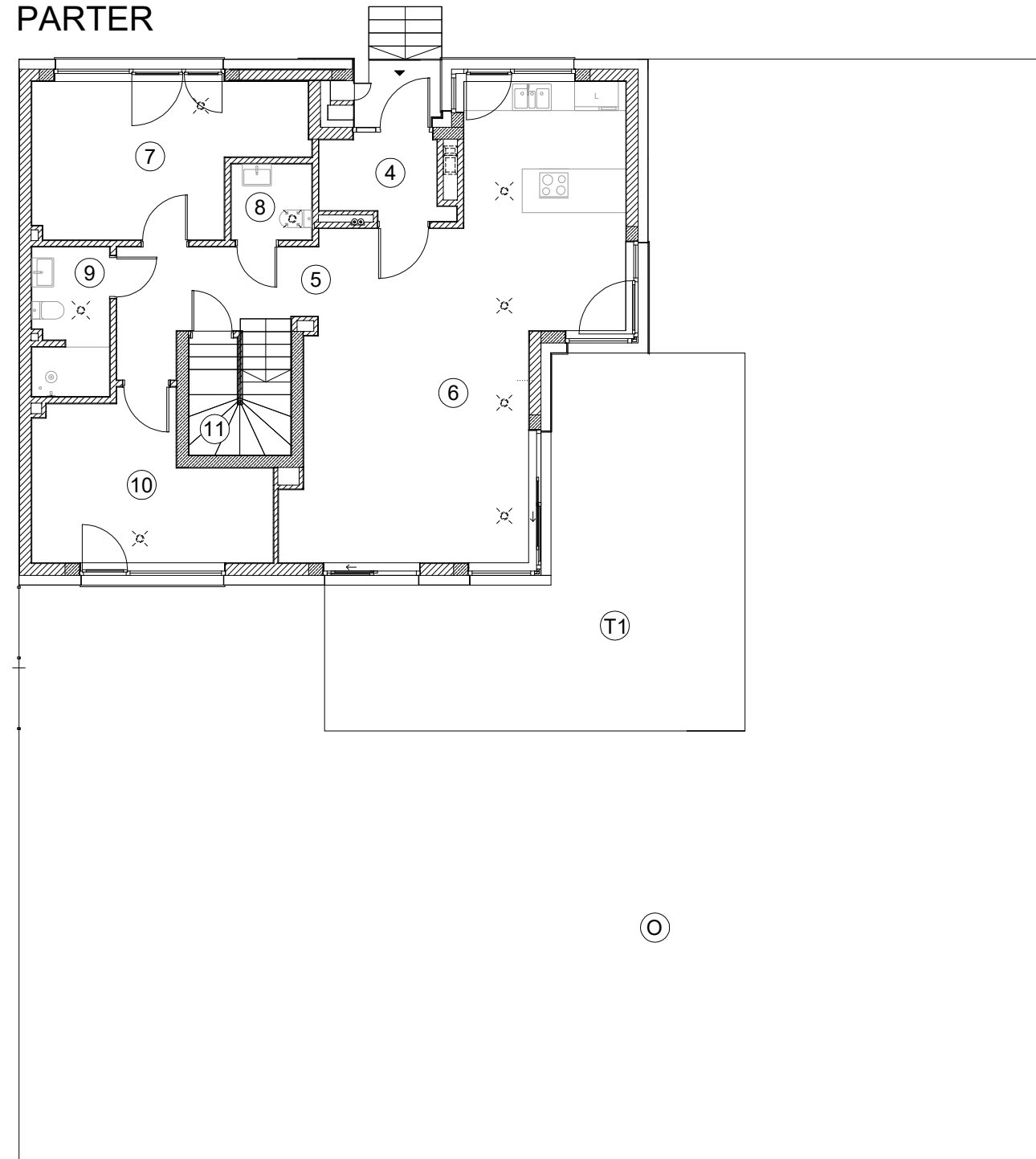
POWIERZCHNIA UŻYTKOWA **293.50**

O	Ogródek	304.37
T1	Taras	45.70
T2	Taras	6.59
T3	Taras	6.16
L	Loggia	5.02

Powierzchnia działki 140 w obrębie 01-13  
zgodnie z rejestrem gruntu: 539 m<sup>2</sup>  
4.12.2024 r.

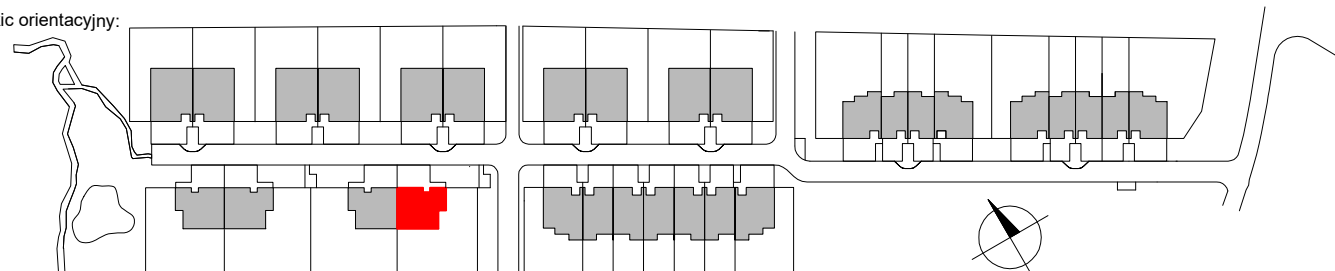


PARTER



Skala 1:125

Szkie orientacyjny:



Pieczętka i podpis:

**WEKTOR**  
mgr inż. Mariusz Józwiak  
01-840 Warszawa, Al. Reymonta 21/319  
e-mail: wektor@wektorpomiar.pl

DATA POMIARU: 17 GRUDNIA 2024

UWAGA:  
Powierzchnię budynku pomierzono i opracowano  
zgodnie z normą PN-ISO 9836:2015-12.