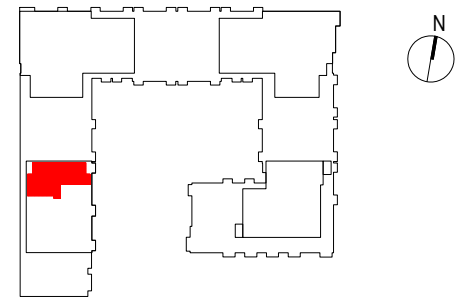
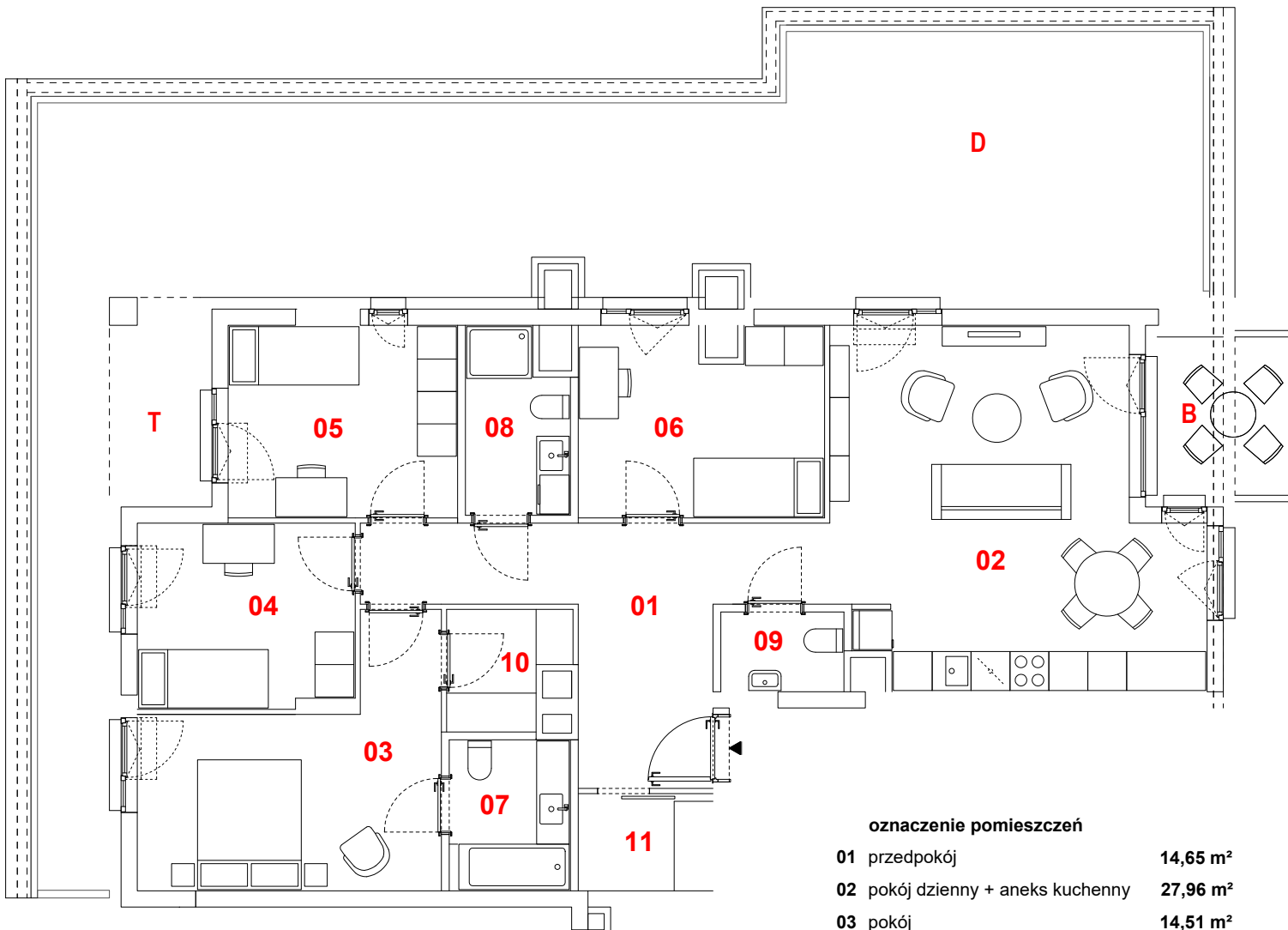


# OSIEDLE PRIMO



## A076

mieszkanie	5 pokoi z aneksem
klatka	A
nr lokalu	076
kondygnacja	6
piętro	5
balkon	4,90 m <sup>2</sup>
taras	3,98 m <sup>2</sup>
dach	69,00 m <sup>2</sup>



### oznaczenie pomieszczeń

01	przedpokój	14,65 m <sup>2</sup>
02	pokój dzienny + aneks kuchenny	27,96 m <sup>2</sup>
03	pokój	14,51 m <sup>2</sup>
04	pokój	9,30 m <sup>2</sup>
05	pokój	10,32 m <sup>2</sup>
06	pokój	10,65 m <sup>2</sup>
07	łazienka	4,23 m <sup>2</sup>
08	łazienka	4,15 m <sup>2</sup>
09	wc	2,24 m <sup>2</sup>
10	garderoba	2,98 m <sup>2</sup>
11	garderoba	4,03 m <sup>2</sup>

suma pow. użytkowej **105,02 m<sup>2</sup>**

Powierzchnia użytkowa liczona wg normy PN-ISO 9836:2015-12. Szczegółowe zasady ustalania powierzchni lokalu po jego wybudowaniu określa umowa. Powierzchnia lokalu może ulec zmianom w przypadkach określonych umową. Aranżacja ma charakter przykładowy, umeblowanie nie stanowi wyposażenia lokalu.

**PROFBUD**

biuro@profbud.info

tel. 605 606 606

JA2PLUS PRACOWNIA ARCHYTEKTONICZNA



skala 1:100

0 1m 2m 3m

— ściany działowe

— konstrukcja i szachty instalacyjne