



167

mieszkanie

**4 pokoje
z aneksem**

klatka

C

nr lokalu

167

piętro

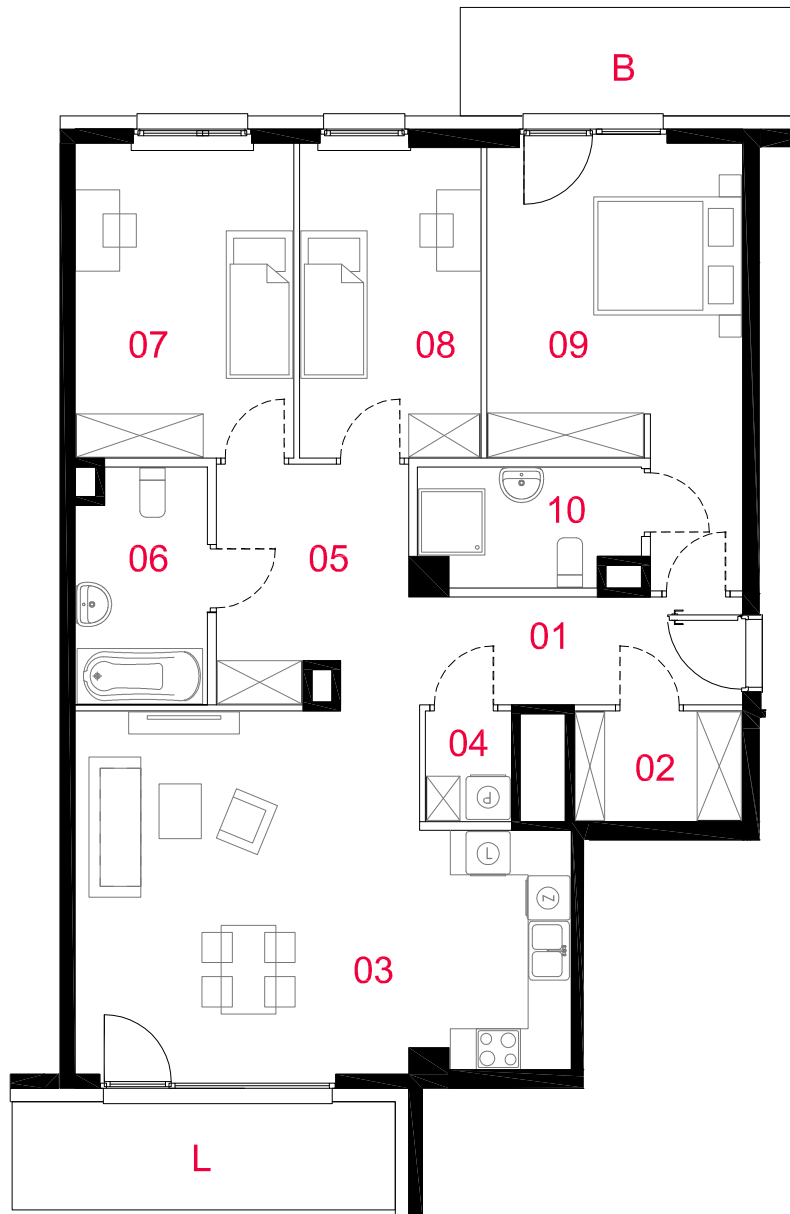
4

kondygnacja

5

balkon / loggia

5.75m² / 7.01m²



oznaczenia pomieszczeń

01 przedpokój	7.88m ²
02 garderoba	3.31m ²
03 salon z aneksem	29.13m ²
04 pralnia	1.67m ²
05 korytarz	6.74m ²
06 łazienka	5.43m ²
07 pokój	12.44m ²
08 pokój	10.23m ²
09 pokój	16.67m ²
10 łazienka	4.40m ²

pow. użytkowa

97.90m²

powierzchnia pod
ściankami nadającymi
się do demontażu

4.31m²

powierzchnia lokalu

102.21m²

Powierzchnia lokalu obejmuje: (1) powierzchnię użytkową lokalu wyliczoną zgodnie z normą PN-ISO 9836:2015-12 oraz (2) powierzchnię elementów nadających się do demontażu. Szczegółowe zasady ustalenia powierzchni lokalu po jego wybudowaniu określa umowa deweloperska. Karta katalogowa jest załącznikiem do umowy deweloperskiej. Powierzchnia lokalu może ulec zmianom w przypadkach określonych umową deweloperską. Aranżacja ma charakter przykładowy, umebłowanie nie stanowi wyposażenia lokalu



skala 1: 100

□ ściany działowe nadające się do demontażu
■ konstrukcja i szachty instalacyjne