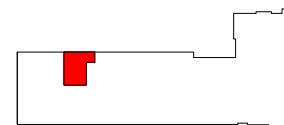


# OSIEDLE PRIMO



## A020

mieszkanie	2 pokoje z aneksem
klatka	A
nr lokalu	020
kondygnacja	2
piętro	1
balkon	4,66 m <sup>2</sup>

### oznaczenie pomieszczeń

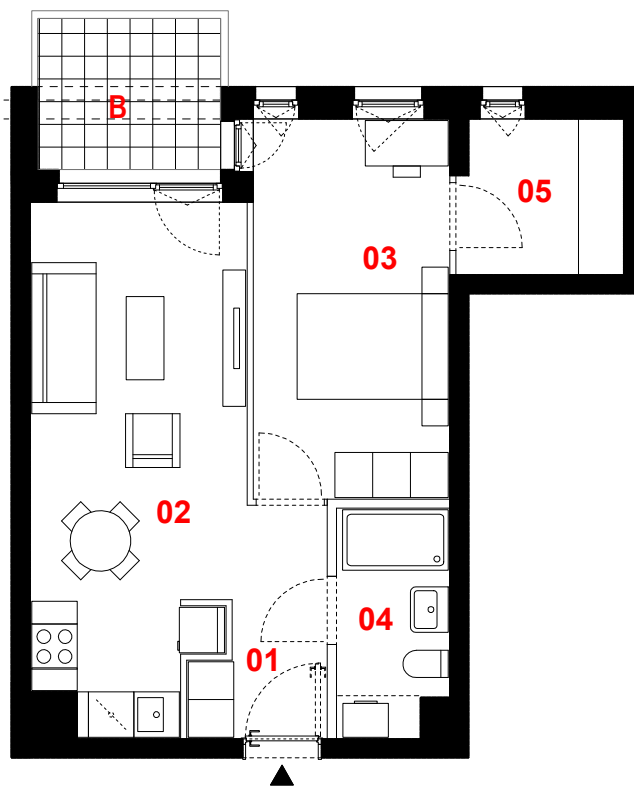
01	przedpokój	4,16 m <sup>2</sup>
02	pokój dzienny + aneks kuchenny	18,44 m <sup>2</sup>
03	pokój	12,85 m <sup>2</sup>
04	łazienka	4,22 m <sup>2</sup>
05	garderoba	4,31 m <sup>2</sup>

**suma pow. użytkowej** 43,98 m<sup>2</sup>

powierzchnia pod ściankami nadającymi się do demontażu 1,73 m<sup>2</sup>

**powierzchnia lokalu** 45,71 m<sup>2</sup>

Powierzchnia lokalu obejmuje: (1) określenie projektowanej powierzchni użytkowej wg normy PN-ISO 9836:2015-12 oraz (2) powierzchnię elementów nadających się do demontażu. Szczegółowe zasady ustalenia powierzchni lokalu po jego wybudowaniu określa umowa. Powierzchnia lokalu może ulec zmianom w przypadkach określonych umową. Aranżacja ma charakter przykładowy, umeblowanie nie stanowi wyposażenia lokalu



1m 2m 3m



skala 1:100



ściany działowe



konstrukcja i szachty instalacyjne

**PROFBUD**

biuro@profbud.info

JA2PLUS PRACOWNIA ARCHYTEKTONICZNA