

## B083

mieszkanie	4 pokoje z aneksem
klatka	B
nr lokalu	083
kondygnacja	3
piętro	2
loggja	6,75 m <sup>2</sup>
balkon	4,30 m <sup>2</sup>

### oznaczenie pomieszczeń

01	przedpokój	14,98 m <sup>2</sup>
02	pokój dzienny + aneks kuchenny	35,37 m <sup>2</sup>
03	pokój	12,05 m <sup>2</sup>
04	pokój	10,68 m <sup>2</sup>
05	pokój	11,07 m <sup>2</sup>
06	łazienka	4,76 m <sup>2</sup>
07	łazienka	3,76 m <sup>2</sup>
08	pralnia	2,33 m <sup>2</sup>

**suma pow. użytkowej** **95,00 m<sup>2</sup>**

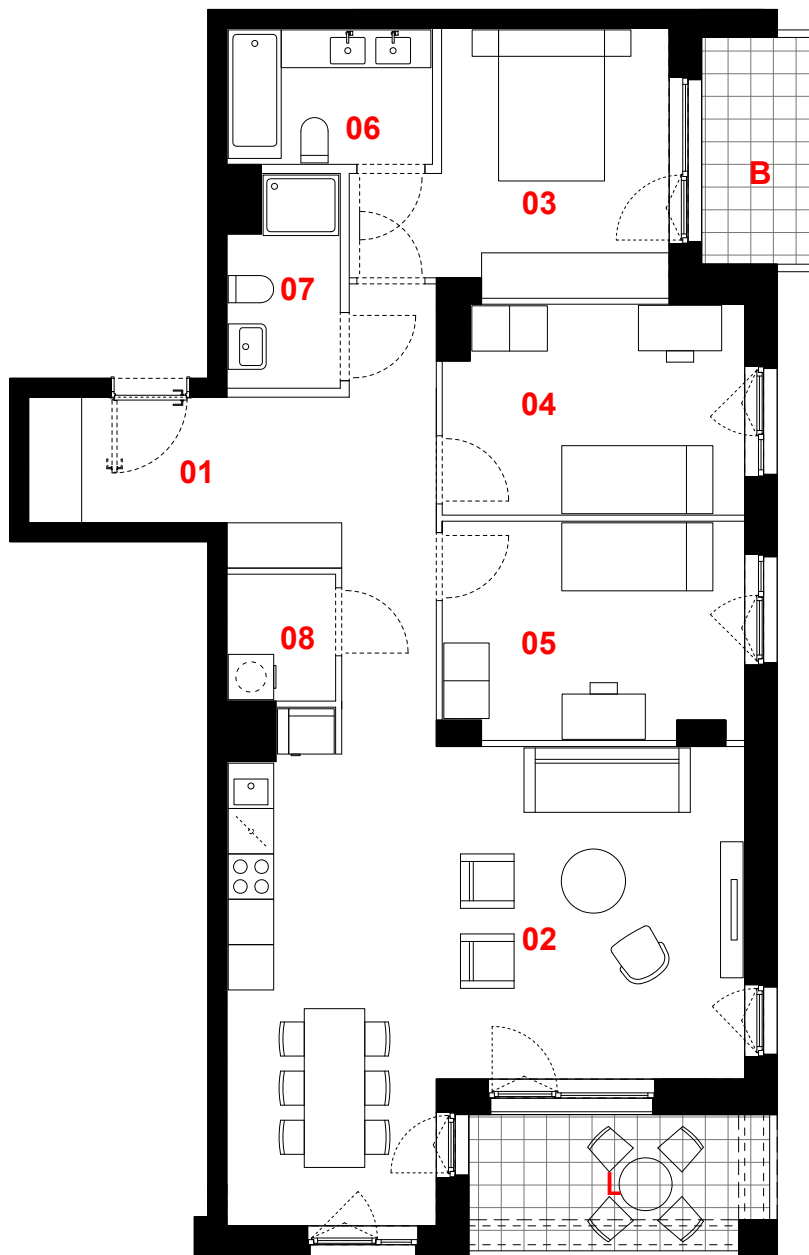
powierzchnia pod ściankami  
nadającymi się do demontażu 3,45 m<sup>2</sup>

**powierzchnia lokalu** **98,45 m<sup>2</sup>**

**PROFBUD**

biuro@profbud.info

JA2PLUS PRACOWNIA ARCHITEKTONICZNA



skala 1:100

— ściany działowe

— konstrukcja i szachty instalacyjne

Powierzchnia lokalu obejmuje: (1) określenie projektowanej powierzchni użytkowej wg normy PN-ISO 9836:2015-12 oraz (2) powierzchnię elementów nadających się do demontażu. Szczegółowe zasady ustalenia powierzchni lokalu po jego wybudowaniu określa umowa. Powierzchnia lokalu może ulec zmianom w przypadkach określonych umową. Aranżacja ma charakter przykładowy, umeblowanie nie stanowi wyposażenia lokalu

0 1m 2m 3m