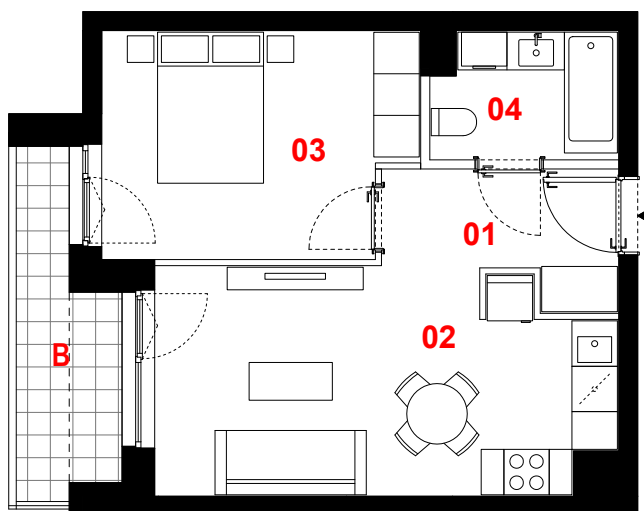
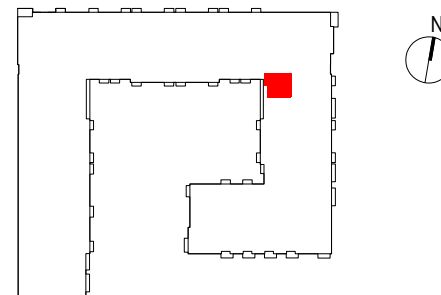


# OSIEDLE PRIMO



## C238

mieszkanie	2 pokoje z aneksem
klatka	C
nr lokalu	238
kondygnacja	5
piętro	4
balkon	4,81 m <sup>2</sup>

### oznaczenie pomieszczeń

01	przedpokój	4,59 m <sup>2</sup>
02	pokój dzienny + aneks kuchenny	17,15 m <sup>2</sup>
03	pokój	11,80 m <sup>2</sup>
04	łazienka	3,94 m <sup>2</sup>

suma pow. użytkowej **37,48 m<sup>2</sup>**

Powierzchnia użytkowa liczona wg normy PN-ISO 9836:2015-12. Szczegółowe zasady ustalania powierzchni lokalu po jego wybudowaniu określa umowa. Powierzchnia lokalu może ulec zmianom w przypadkach określonych umową. Aranżacja ma charakter przykładowy, umeblowanie nie stanowi wyposażenia lokalu.

0 1m 2m 3m



skala 1:100

— ściany działowe  
— konstrukcja i szachty instalacyjne

**PROFBUD**

biuro@profbud.info  
tel. 605 606 606

JA2PLUS PRACOWNIA ARCHYTEKTONICZNA