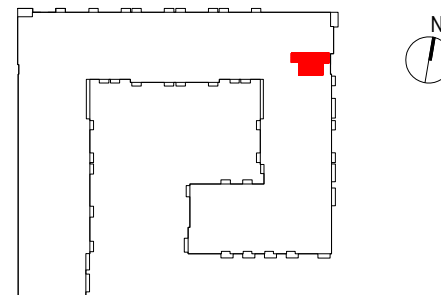


OSIEDLE PRIMO



C234

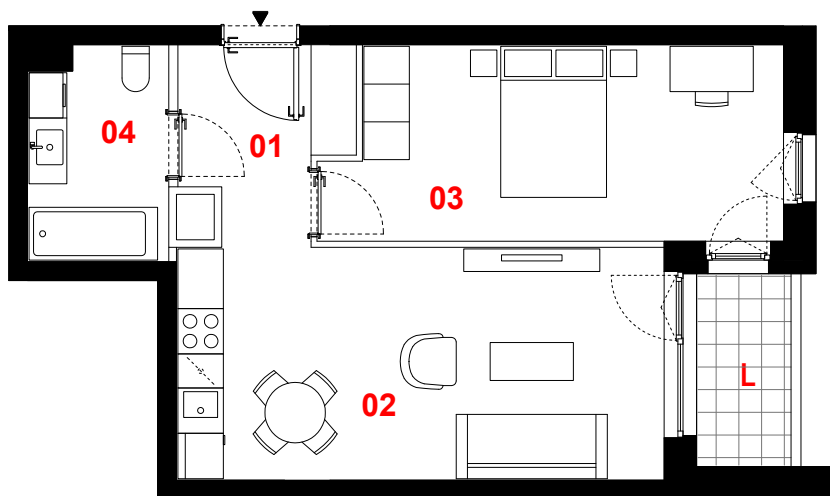
mieszkanie	2 pokoje z aneksem
klatka	C
nr lokalu	234
kondygnacja	5
piętro	4
loggja	3,08 m²

oznaczenie pomieszczeń

01 przedpokój	5,01 m²
02 pokój dzienny + aneks kuchenny	19,58 m²
03 pokój	14,86 m²
04 łazienka	5,01 m²

suma pow. użytkowej 44,46 m²

Powierzchnia użytkowa liczona wg normy PN-ISO 9836:2015-12. Szczegółowe zasady ustalania powierzchni lokalu po jego wybudowaniu określa umowa. Powierzchnia lokalu może ulec zmianom w przypadkach określonych umową. Aranżacja ma charakter przykładowy, umeblowanie nie stanowi wyposażenia lokalu.



0 1m 2m 3m



skala 1:100

— ściany działowe
— konstrukcja i szachty instalacyjne

PROFBUD

JA2PLUS PRACOWNIA ARCHYTEKTONICZNA

biuro@profbud.info
tel. 605 606 606