

skala 1:100

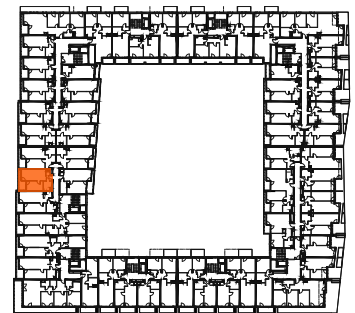
Mieszkanie 063

2 pokoje z aneksem

klatka	B
nr lokalu	063
piętro	2
kondygnacja	3
loggia	6.79m ²

oznaczenia pomieszczeń

01.	przedpokój	3.27 m ²
02.	salon z aneksem	18.79 m ²
03.	łazienka	5.07 m ²
04.	pokój	10.68 m ²



Budynek B

pow. użytkowa 37.81 m²

□ ściany działowe nadające się do demontażu
■ konstrukcja i szachty instalacyjne

Powierzchnia użytkowa lokalu wyliczona zgodnie z normą PN-ISO 9836:2022-07. Szczegółowe zasady ustalenia powierzchni lokalu po jego wybudowaniu określa umowa deweloperska. Karta katalogowa jest załącznikiem do umowy deweloperskiej. Powierzchnia lokalu może ulec zmianom w przypadkach określonych umową deweloperską. Aranżacja ma charakter przykładowy, umeblowanie nie stanowi wyposażenia lokalu.