

skala 1:100

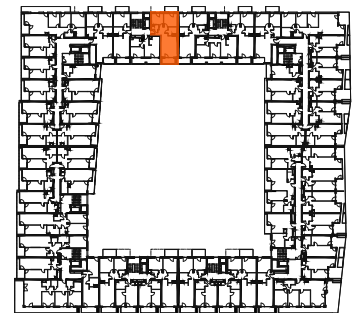
Mieszkanie 274

3 pokoje z aneksem

klatka	1
nr lokalu	274
piętro	2
kondygnacja	3
loggja	4.94 m ²
balkon	5.07 m ²

oznaczenia pomieszczeń

01.	przedpokój	7.70 m ²
02.	salon z aneksem	23.61 m ²
03.	łazienka	4.44 m ²
04.	pokój	12.06 m ²
05.	pokój	9.44 m ²
06.	wc	1.86 m ²



Budynek B

pow. użytkowa 59.11 m²

ściany działowe nadające się do demontażu
 konstrukcja i szachty instalacyjne

Powierzchnia użytkowa lokalu wyliczona zgodnie z normą PN-ISO 9836:2022-07. Szczegółowe zasady ustalenia powierzchni lokalu po jego wybudowaniu określa umowa deweloperska. Karta katalogowa jest załącznikiem do umowy deweloperskiej. Powierzchnia lokalu może ulec zmianom w przypadkach określonych umową deweloperską. Aranżacja ma charakter przykładowy, umeblowanie nie stanowi wyposażenia lokalu.

PROFBUD biuro@profbud.info
tel. 605 606 606

MA MąkaSojka