

POWYKONAWCZA INWENTARYZACJA POWIERZCHNI BUDYNKU WRAZ Z ZAGOSPODAROWANIEM TERENU



Obiekt:

Dom w zabudowie szeregowej z wbudowanym garażem oraz infrastrukturą techniczną, w tym: drogami wewnętrznymi, chodnikami, instalacjami zewnętrznymi, zbiornikiem retencyjnym, zbiornikiem zatrzymywania wód opadowych, wewnętrzną siecią wodociągową oraz kanalizacyjną, zielenią

Inwestor:

PROFBUD KONSTANCIN Sp. z o.o.
ul. Obozowa 57, 01-161 Warszawa

Wykaz powierzchni użytkowej:

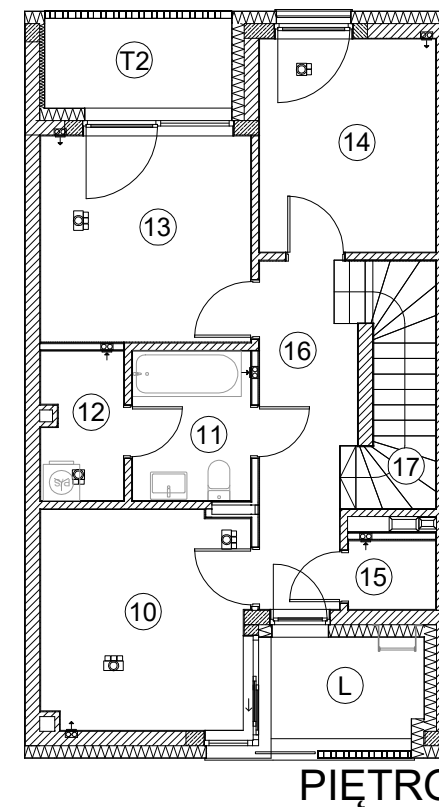
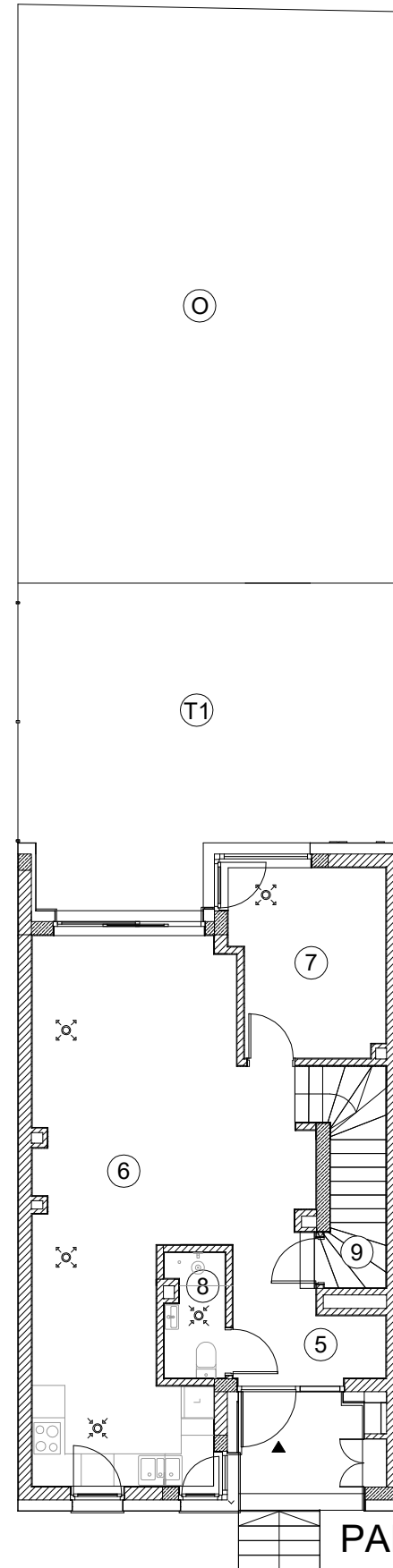
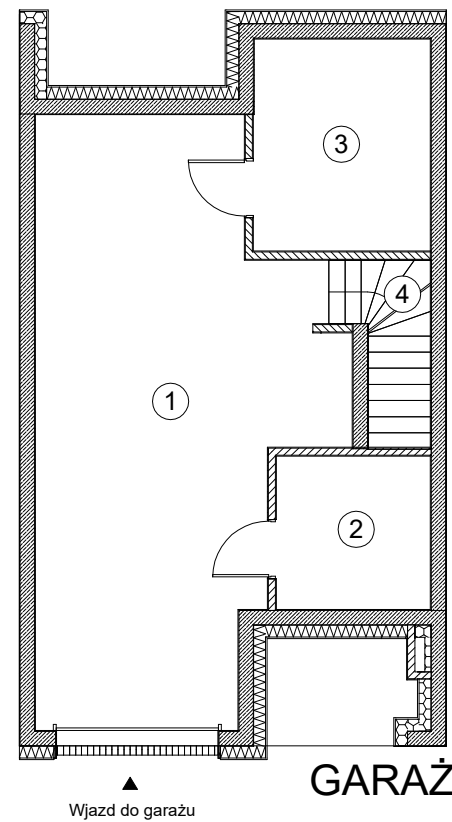
ADRES: ul. Kolejowa 3G, 05-520 Konstancin-Jeziorna
NUMER BUDYNKU: 8

NR	NAZWA POMIESZCZENIA	POWIERZCHNIA [m ²]
1	Garaż	41.05
2	Pom. techniczne	6.59
3	Warsztat	10.18
4	Schody	3.78
5	Hol	9.20
6	Salon z aneksem kuch.	33.28
7	Pokój	9.39
8	Łazienka	2.52
9	Schody	4.84
10	Pokój	12.16
11	Łazienka	5.13
12	Pralnia	3.10
13	Pokój	11.78
14	Pokój	10.06
15	Garderoba	1.64
16	Korytarz	8.80
17	Schody	1.57

POWIERZCHNIA UŻYTKOWA **175.07**

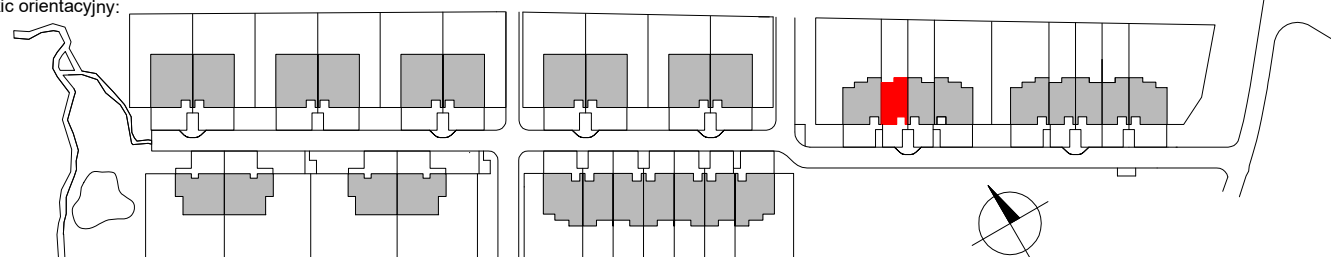
O	Ogródek	83.33
T1	Taras	28.12
T2	Taras	4.58
L	Loggia	5.02

Powierzchnia działki 129 w obrębie 01-13
zgodnie z rejestrem gruntu: 229 m²
4.12.2024 r.



Skala 1:125

Szkic orientacyjny:



Pieczętka i podpis:

WEKTOR
mgr inż. Mariusz Józwiak
01-840 Warszawa, Al. Reymonta 21/319
e-mail: wektor@wektorpomiar.pl

DATA POMIARU: 17 GRUDNIA 2024

UWAGA:
Powierzchnię budynku pomierzono i opracowano
zgodnie z normą PN-ISO 9836:2015-12.