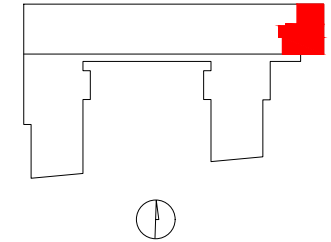
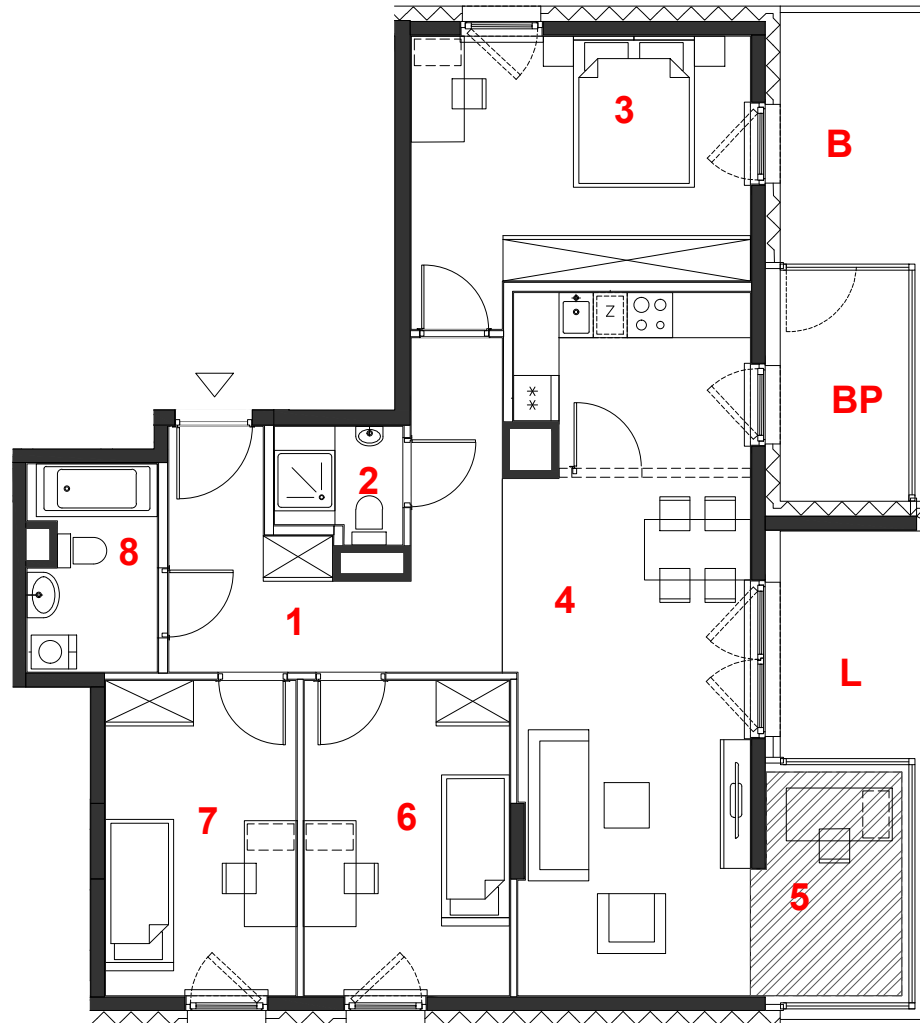


OSIEDLE GOSLOVE

Budynek A




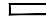

E113



oznaczenie pomieszczeń		
01	hol	12.29 m ²
02	łazienka	2.41 m ²
03	pokój	15.30 m ²
04	pokój+kuchnia	28.70 m ²
05	oranżeria	5.65 m ²
06	pokój	11.31 m ²
07	pokój	10.50 m ²
08	łazienka	4.50 m ²
suma pow.uż.		90.66 m²
powierzchnia pod ściankami nadającymi się do demontażu		3.24 m ²
pow. lokalu		93.90 m²

mieszkanie	4 pokoje
	z kuchnią
budynek	A
nr klatki	E
piętro	7
kondygnacja	8
balkon	5.95 m²
balkon przeszklony	5.20 m²
loggia	5.74 m²

Powierzchnia lokalu (wg projektu) obejmuje: (1) określenie (projektowanej) powierzchni użytkowej wg normy PN-ISO 9836:2015-12 oraz (2) powierzchnię elementów nadających się do demontażu. Szczegółowe zasady ustalenia powierzchni lokalu po jego wybudowaniu określa umowa. Powierzchnia lokalu może ulec zmianom w przypadkach określonych umową. Aranżacja ma charakter przykładowy, umeblowanie nie stanowi wyposażenia lokalu.

	miejsce obniżenie sufitu
	ściany działowe
	konstrukcja i szachty instalacyjne


skala 1:100

PROFBUD

biuro@profbud.info
tel. 605 606 606



ARCHITEKCI DAWIDCZYK & PARTNERZY
Okazie 18/40 03-710 Warszawa
www.iadp.pl poczta@iadp.pl
tel.48227861389