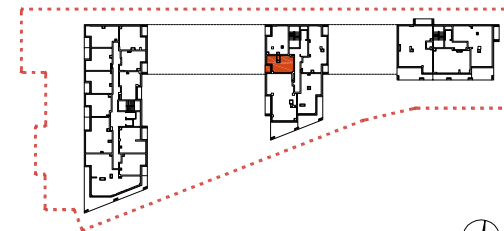


OSIEDLE ŻŁOTA OKSZA



206

mieszkanie **1 pokój
z aneksem**

klatka **C**
nr lokalu **206**
piętro **11**
kondygnacja **12**
balkon / loggia **- / 2.49m²**

oznaczenia pomieszczeń

01 przedpokój **2.64m²**
02 salon z aneksem **20.75m²**
03 łazienka **3.68m²**

pow. użytkowa 27.07 m²

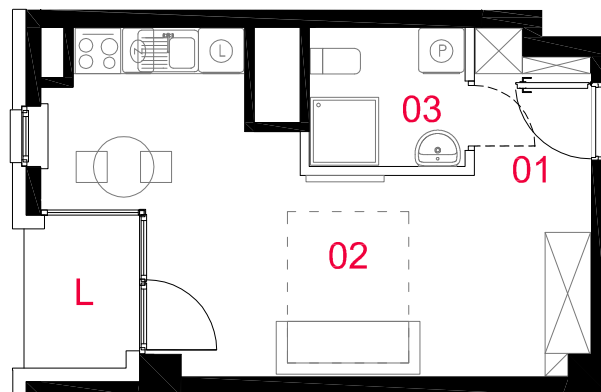
powierzchnia pod
ściankami nadającymi
się do demontażu 0.61 m²

powierzchnia lokalu 27.68 m²

Powierzchnia lokalu obejmuje: (1) powierzchnię użytkową lokalu wyliczoną zgodnie z normą PN-ISO 9836:2015-12 oraz (2) powierzchnię elementów nadających się do demontażu. Szczegółowe zasady ustalenia powierzchni lokalu po jego wybudowaniu określa umowa deweloperska. Karta katalogowa jest załącznikiem do umowy deweloperskiej. Powierzchnia lokalu może ulec zmianom w przypadkach określonych umową deweloperską. Aranżacja ma charakter przykładowy, umeblowanie nie stanowi wyposażenia lokalu

PROFBUD

biuro@profbud.info
tel. 605 606 606



skala 1: 100

— ściany działowe nadające się do demontażu
— konstrukcja i szachty instalacyjne

