

## 136

mieszkanie

**4 pokoje  
z aneksem**

klatka

**B**

nr lokalu

**136**

piętro

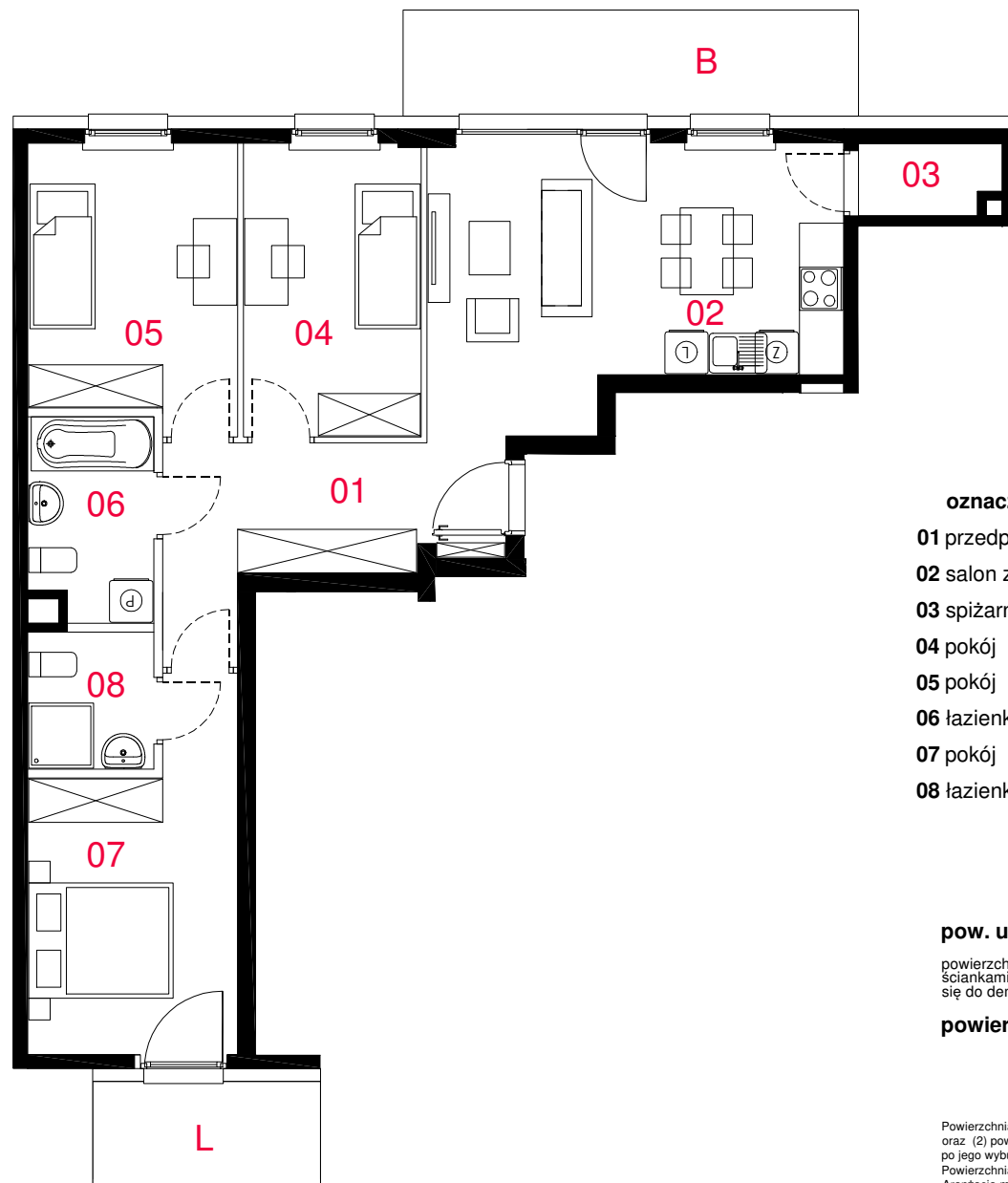
**2**

kondygnacja

**3**

balkon / loggia

**8.18m<sup>2</sup> / 4.26m<sup>2</sup>**



### oznaczenia pomieszczeń

01 przedpokój	9.55m <sup>2</sup>
02 salon z aneksem	20.21m <sup>2</sup>
03 spiżarnia	1.79m <sup>2</sup>
04 pokój	9.80m <sup>2</sup>
05 pokój	10.89m <sup>2</sup>
06 łazienka	4.61m <sup>2</sup>
07 pokój	12.41m <sup>2</sup>
08 łazienka	3.22m <sup>2</sup>

**pow. użytkowa 72.48m<sup>2</sup>**

powierzchnia pod  
ściankami nadającymi  
się do demontażu

3.05m<sup>2</sup>

**powierzchnia lokalu 75.53m<sup>2</sup>**

Powierzchnia lokalu obejmuje: (1) powierzchnię użytkową lokalu wyliczoną zgodnie z normą PN-ISO 9836:2015-12 oraz (2) powierzchnię elementów nadających się do demontażu. Szczegółowe zasady ustalenia powierzchni lokalu po jego wybudowaniu określa umowa deweloperska. Karta katalogowa jest załącznikiem do umowy deweloperskiej. Powierzchnia lokalu może ulec zmianom w przypadkach określonych umową deweloperską. Aranżacja ma charakter przykładowy, umebłowanie nie stanowi wyposażenia lokalu



skala 1: 100

— ściany działowe nadające się do demontażu  
— konstrukcja i szachty instalacyjne