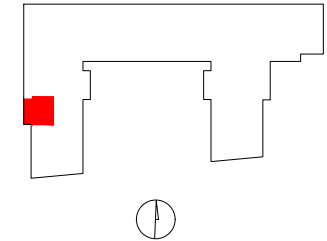


OSIEDLE GOSLOVE

Budynek A



A008

mieszkanie	2 pokoje
	z aneksem
budynek	A
nr klatki	A
piętro	2
kondygnacja	3
balkon	5.93 m²
balkon przeszklony	5.53 m²

oznaczenie pomieszczeń

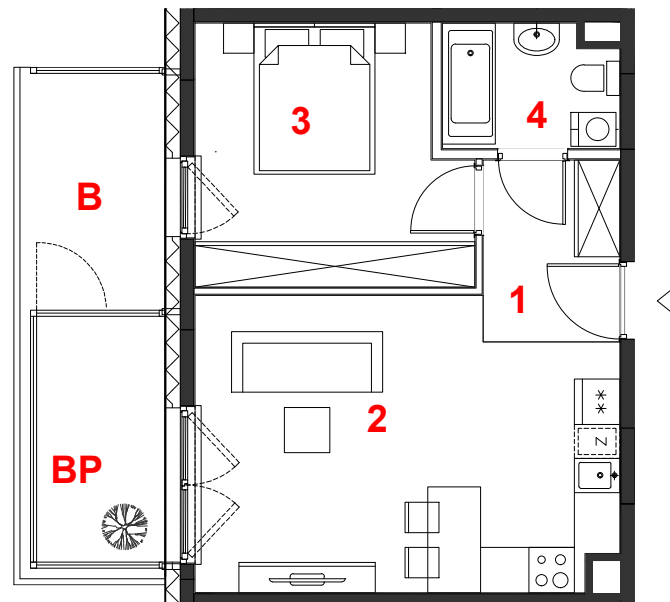
01	hol	4.34 m²
02	pokój+aneks kuch.	20.71 m²
03	pokój	11.86 m²
04	łazienka	3.70 m²

suma pow.uż. **40.61 m²**


powierzchnia pod ściankami nadającymi się do demontażu 1.23 m²

pow. lokalu **41.84 m²**

Powierzchnia lokalu (wg projektu) obejmuje: (1) określenie (projektowanej) powierzchni użytkowej wg normy PN-ISO 9836:2015-12 oraz (2) powierzchnię elementów nadających się do demontażu. Szczegółowe zasady ustalenia powierzchni lokalu po jego wybudowaniu określa umowa. Powierzchnia lokalu może ulec zmianom w przypadkach określonych umową. Aranżacja ma charakter przykładowy. Umeblowanie nie stanowi wyposażenia lokalu.



skala 1:100

 miejscowe obniżenie sufitu
ściany działowe
konstrukcja i szachty instalacyjne

PROFBUD

biuro@profbud.info

tel. 605 606 606

ARCHITEKCI DAWIDCZYK & PARTNERZY
Okęcie 18/40 03-710 Warszawa
www.iadp.pl poczta@iadp.pl
tel.48227861389