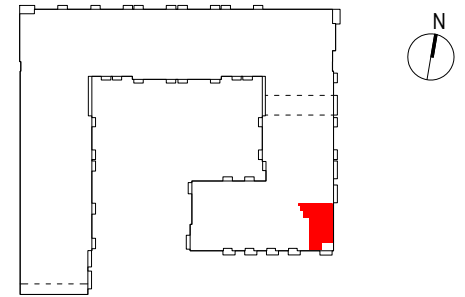
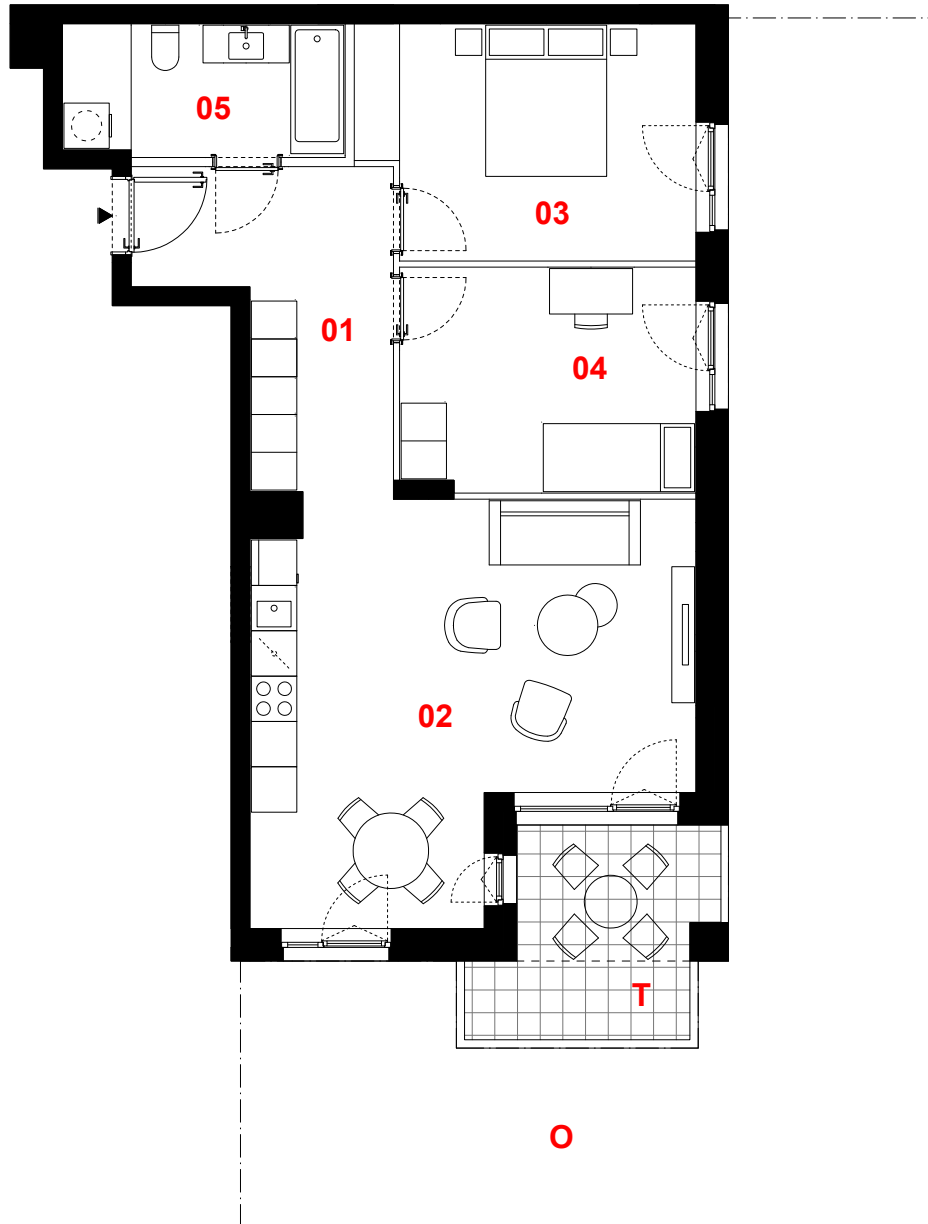


# OSIEDLE PRIMO



## D251

mieszkanie	3 pokoje z aneksem
klatka	D
nr lokalu	251
kondygnacja	1
piętro	parter
taras	7,50 m <sup>2</sup>
ogródek	63,00 m <sup>2</sup>

### oznaczenie pomieszczeń

01	przedpokój	10,43 m <sup>2</sup>
02	pokój dzienny + aneks kuchenny	27,91 m <sup>2</sup>
03	pokój	13,17 m <sup>2</sup>
04	pokój	11,39 m <sup>2</sup>
05	łazienka	6,36 m <sup>2</sup>

suma pow. użytkowej **69,26 m<sup>2</sup>**

Powierzchnia użytkowa liczona wg normy PN-ISO 9836:2015-12. Szczegółowe zasady ustalania powierzchni lokalu po jego wybudowaniu określa umowa. Powierzchnia lokalu może ulec zmianom w przypadkach określonych umową. Aranżacja ma charakter przykładowy, umeblowanie nie stanowi wyposażenia lokalu.

0 1m 2m 3m



skala 1:100

— ściany działowe  
— konstrukcja i szachty instalacyjne

**PROFBUD**

biuro@profbud.info

tel. 605 606 606

JA2PLUS PRACOWNIA ARCHYTEKTONICZNA