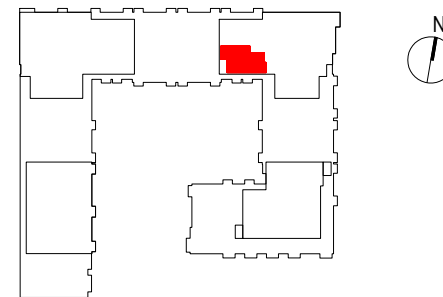


# OSIEDLE PRIMO

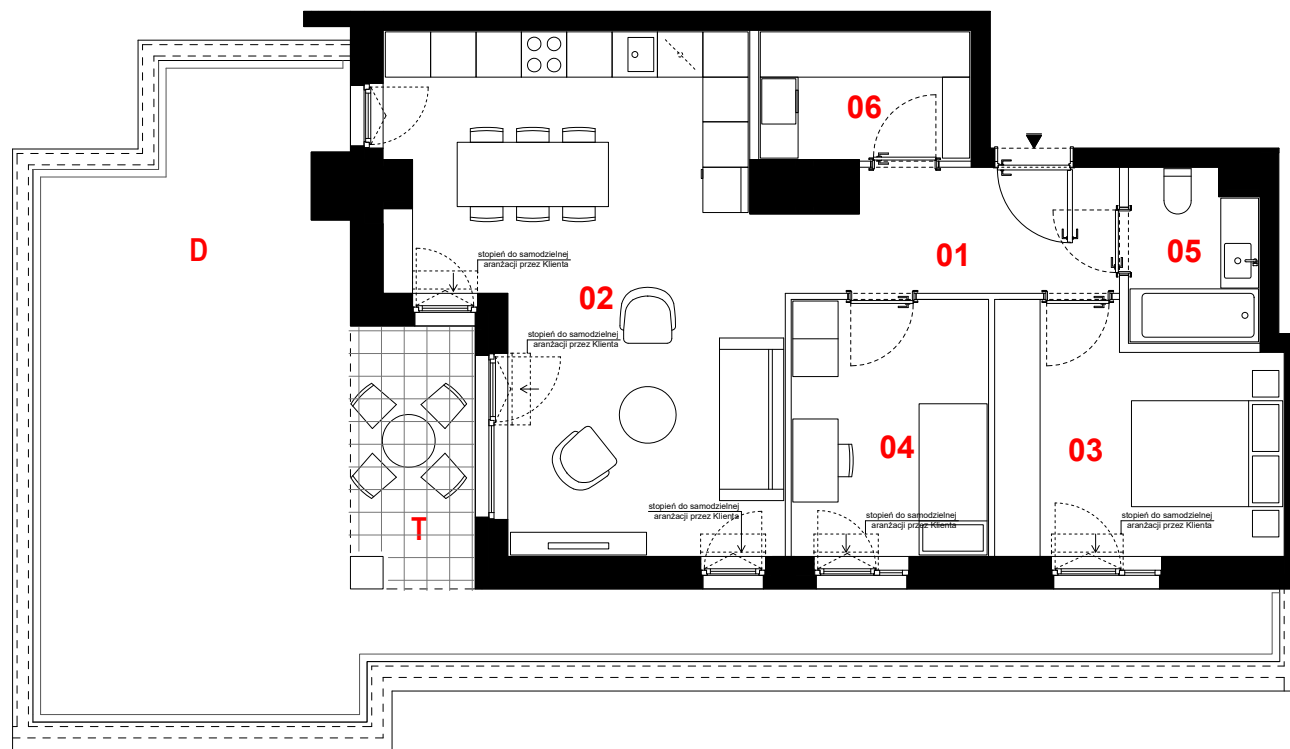


## C239

mieszkanie	3 pokoje z aneksem
klatka	C
nr lokalu	239
kondygnacja	6
piętro	5
taras	5,39 m <sup>2</sup>
dach	42,00 m <sup>2</sup>

oznaczenie pomieszczeń	
01	przedpokój 6,62 m <sup>2</sup>
02	pokój dzienny + aneks kuchenny 29,51 m <sup>2</sup>
03	pokój 11,28 m <sup>2</sup>
04	pokój 8,70 m <sup>2</sup>
05	łazienka 3,72 m <sup>2</sup>
06	garderoba 4,69 m <sup>2</sup>
<b>suma pow. użytkowej</b>	<b>64,52 m<sup>2</sup></b>

Powierzchnia użytkowa liczona wg normy PN-ISO 9836:2015-12. Szczegółowe zasady ustalania powierzchni lokalu po jego wybudowaniu określa umowa. Powierzchnia lokalu może ulec zmianom w przypadkach określonych umową. Aranżacja ma charakter przykładowy, umeblowanie nie stanowi wyposażenia lokalu



0 1m 2m 3m



skala 1:100

— ściany działowe  
— konstrukcja i szachty instalacyjne

**PROFBUD**

JA2PLUS PRACOWNIA ARCHYTEKTONICZNA

biuro@profbud.info  
tel. 605 606 606