

skala 1:100

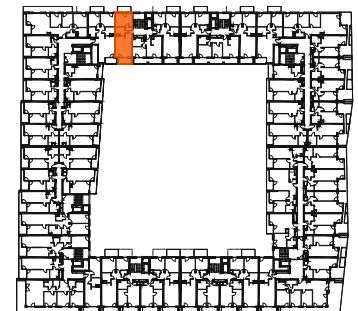
## Mieszkanie 276

### 2 pokoje z aneksem

klatka	1
nr lokalu	276
piętro	2
kondygnacja	3
loggia	4.94 m <sup>2</sup>

### oznaczenia pomieszczeń

01.	przedpokój	4.75 m <sup>2</sup>
02.	salon z aneksem	22.65 m <sup>2</sup>
03.	łazienka	4.69 m <sup>2</sup>
04.	pokój	15.05 m <sup>2</sup>



## Budynek B

pow. użytkowa 47.14 m<sup>2</sup>

ściany działowe nadające się do demontażu  
 konstrukcja i szachty instalacyjne

Powierzchnia użytkowa lokalu wyliczona zgodnie z normą PN-ISO 9836:2022-07. Szczegółowe zasady ustalenia powierzchni lokalu po jego wybudowaniu określa umowa deweloperska. Karta katalogowa jest załącznikiem do umowy deweloperskiej. Powierzchnia lokalu może ulec zmianom w przypadkach określonych umową deweloperską. Aranżacja ma charakter przykładowy, umeblowanie nie stanowi wyposażenia lokalu.