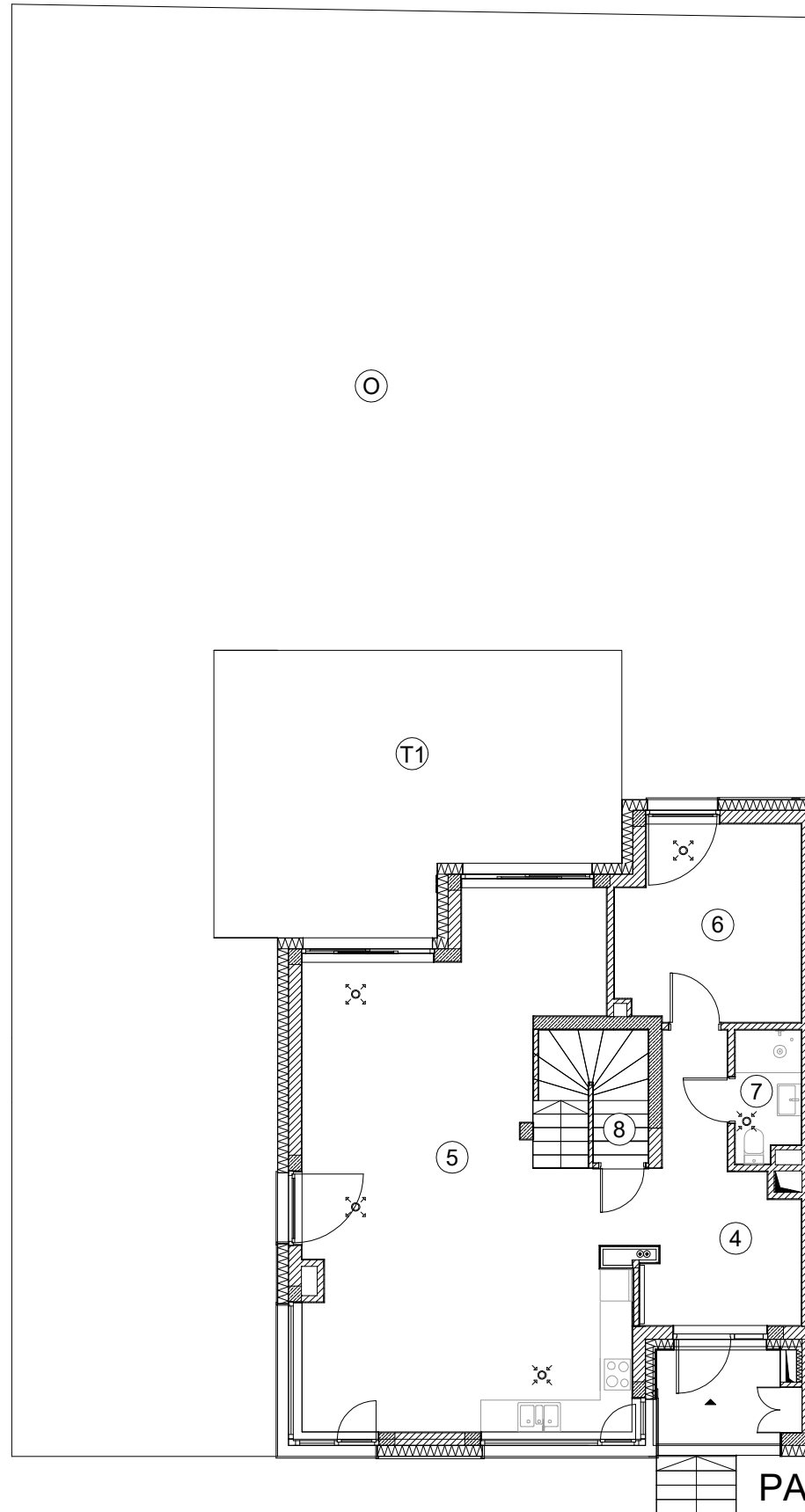
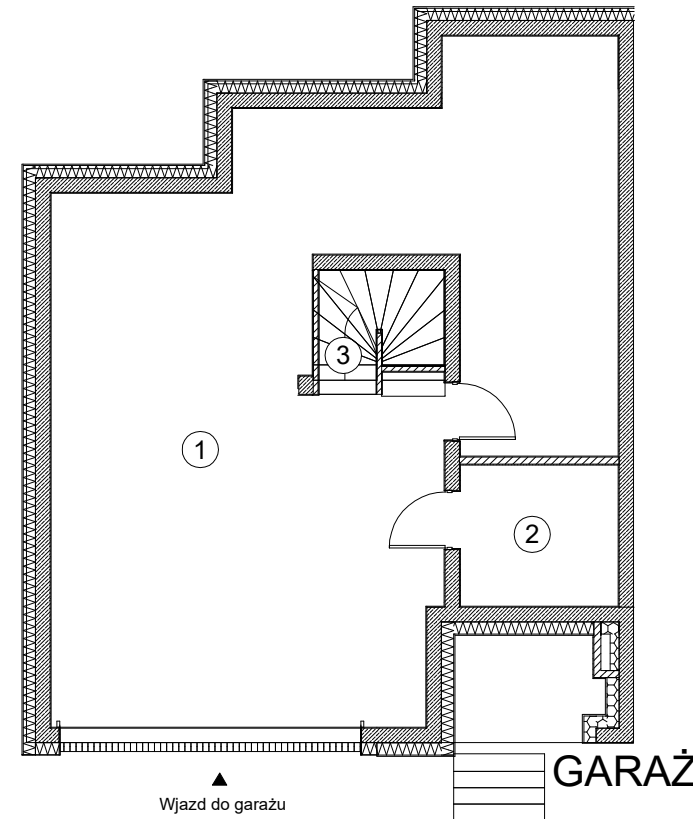


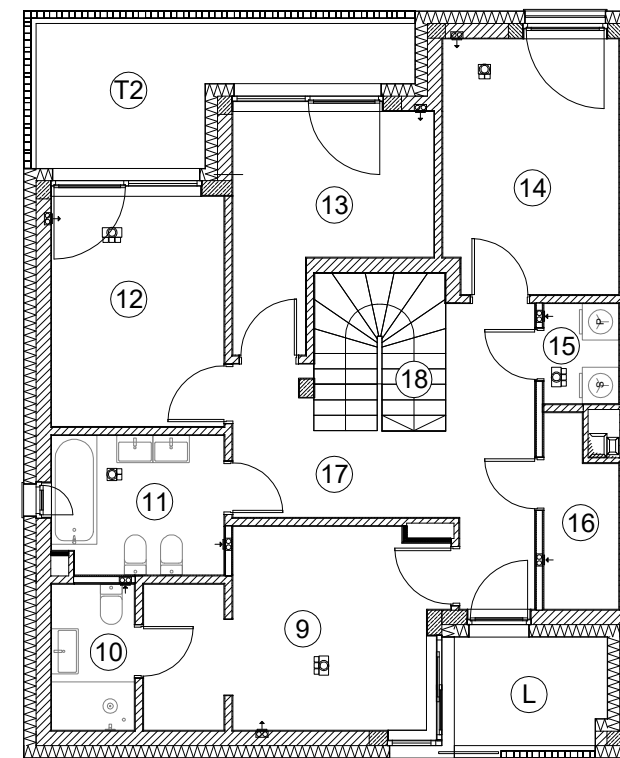
POWYKONAWCZA INWENTARYZACJA POWIERZCHNI BUDYNKU WRAZ Z ZAGOSPODAROWANIEM TERENU



PARTER



GARAŻ



PIĘTRO

Obiekt:

Dom w zabudowie szeregowej z wbudowanym garażem oraz infrastrukturą techniczną, w tym: drogami wewnętrznymi, chodnikami, instalacjami zewnętrznymi, zbiornikiem retencyjnym, zbiornikiem zatrzymywania wód opadowych, wewnętrzną siecią wodociągową oraz kanalizacyjną, zielenią

Inwestor:

PROFBUD KONSTANCIN Sp. z o.o.  
ul. Obozowa 57, 01-161 Warszawa

Wykaz powierzchni użytkowej:

ADRES: ul. Kolejowa 3D, 05-520 Konstancin-Jeziorna  
NUMER BUDYNKU: 5

NR	NAZWA POMIESZCZENIA	POWIERZCHNIA [m <sup>2</sup> ]
1	Garaż	76.91
2	Pom. techniczne	6.21
3	Schody	1.76
4	Hol	12.52
5	Salon z aneksem kuch.	50.94
6	Pokój	12.10
7	Łazienka	2.87
8	Schody	5.20
9	Pokój	14.52
10	Łazienka	3.27
11	Łazienka	6.36
12	Pokój	10.78
13	Pokój	9.84
14	Pokój	11.99
15	Pralnia	2.05
16	Garderoba	3.53
17	Korytarz	14.29
18	Schody	2.85

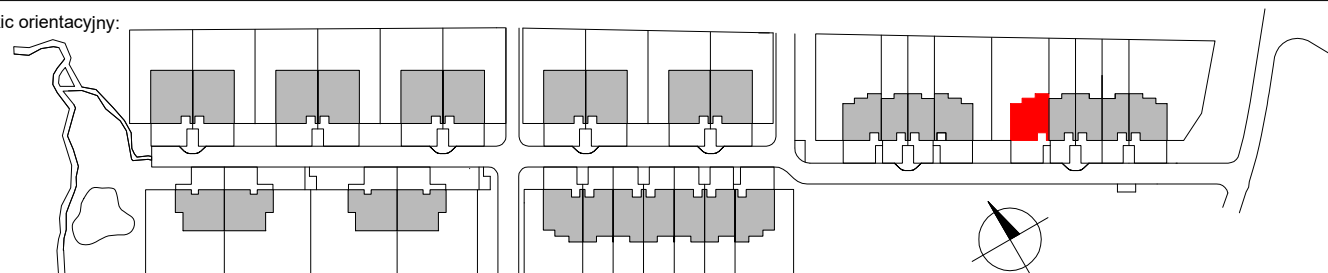
POWIERZCHNIA UŻYTKOWA **247.99**

O	Ogródek	257.82
T1	Taras	36.25
T2	Taras	10.93
L	Loggia	4.99

Powierzchnia działki 132 w obrębie 01-13  
zgodnie z rejestrem gruntu: 464 m<sup>2</sup>  
4.12.2024 r.

Skala 1:125

Szkie orientacyjny:



Pieczętka i podpis:

**WEKTOR**  
mgr inż. Mariusz Józwiak  
01-840 Warszawa, Al. Reymonta 21/319  
e-mail: wektor@wektorpomiar.pl

DATA POMIARU: 17 GRUDNIA 2024

UWAGA:  
Powierzchnię budynku pomierzono i opracowano  
zgodnie z normą PN-ISO 9836:2015-12.