

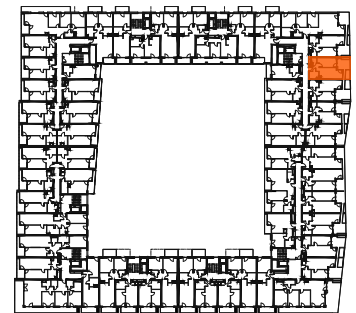
Mieszkanie 224

2 pokoje z aneksem

klatka	G
nr lokalu	224
piętro	3
kondygnacja	4
loggia	10.26 m ²

oznaczenia pomieszczeń

01.	przedpokój	4.61 m ²
02.	salon z aneksem	16.35 m ²
03.	łazienka	4.44 m ²
04.	pokój	11.76 m ²
05.	garderoba	1.81 m ²



Budynek B

pow. użytkowa 38.97 m²

ściany działowe nadające się do demontażu
 konstrukcja i szachty instalacyjne