

POWYKONAWCZA INWENTARYZACJA POWIERZCHNI BUDYNKU WRAZ Z ZAGOSPODAROWANIEM TERENU



Obiekt:

Dom w zabudowie szeregowej z wbudowanym garażem oraz infrastrukturą techniczną, w tym: drogami wewnętrznymi, chodnikami, instalacjami zewnętrznymi, zbiornikiem retencyjnym, zbiornikiem zatrzymywania wód opadowych, wewnętrzną siecią wodociągową oraz kanalizacyjną, zielenią

Inwestor:

PROFBUD KONSTANCIN Sp. z o.o.
ul. Obozowa 57, 01-161 Warszawa

Wykaz powierzchni użytkowej:

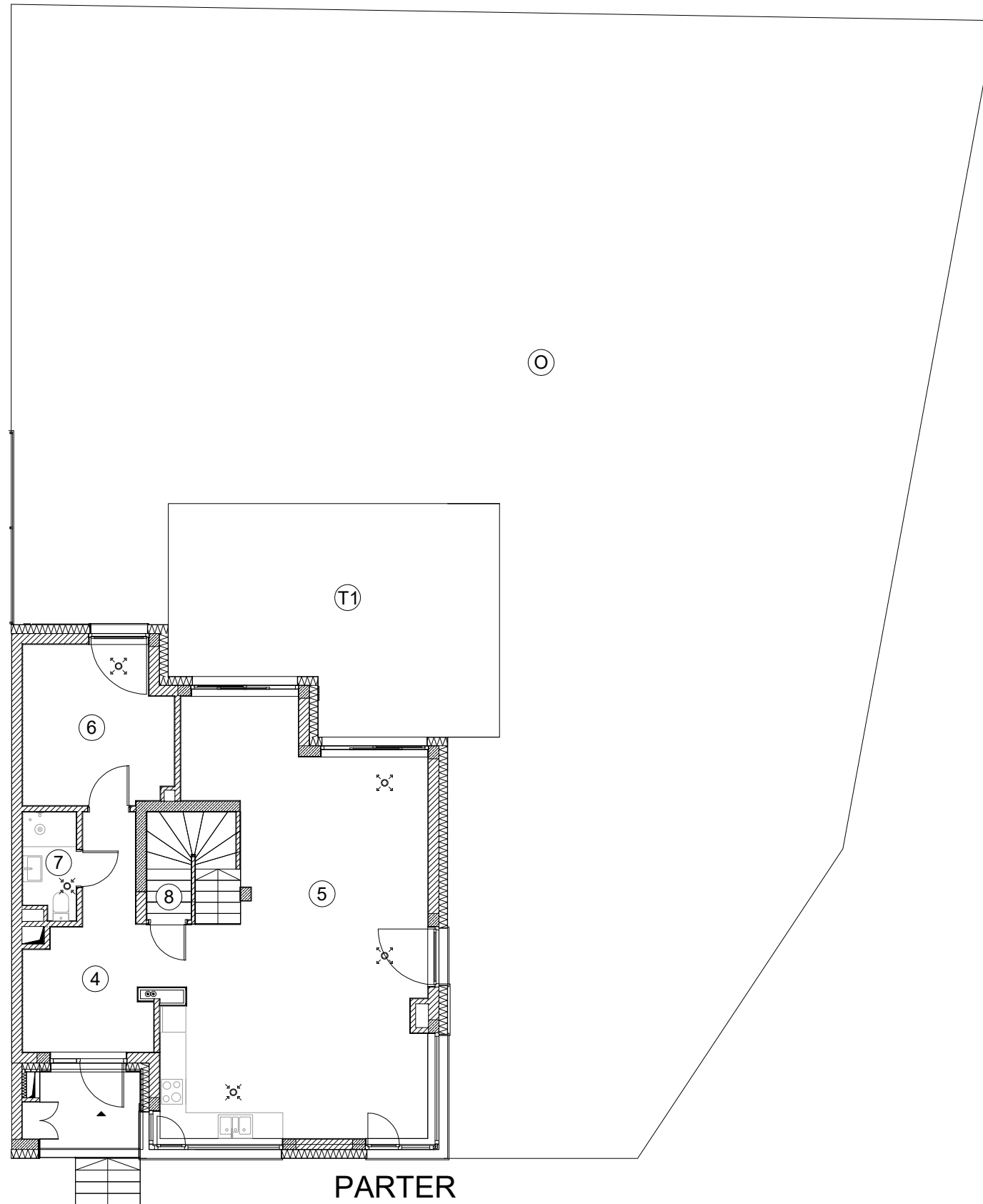
ADRES: ul. Kolejowa 3, 05-520 Konstancin-Jeziorna
NUMER BUDYNKU: 1

NR	NAZWA POMIESZCZENIA	POWIERZCHNIA [m ²]
1	Garaż	77.06
2	Pom. techniczne	6.34
3	Schody	1.78
4	Hol	12.61
5	Salon z aneksem kuch.	50.96
6	Pokój	12.13
7	Łazienka	2.87
8	Schody	5.16
9	Pokój	14.22
10	Łazienka	3.36
11	Łazienka	6.42
12	Pokój	12.00
13	Pokój	9.79
14	Pokój	10.85
15	Pralnia	2.04
16	Garderoba	3.55
17	Korytarz	14.24
18	Schody	2.85

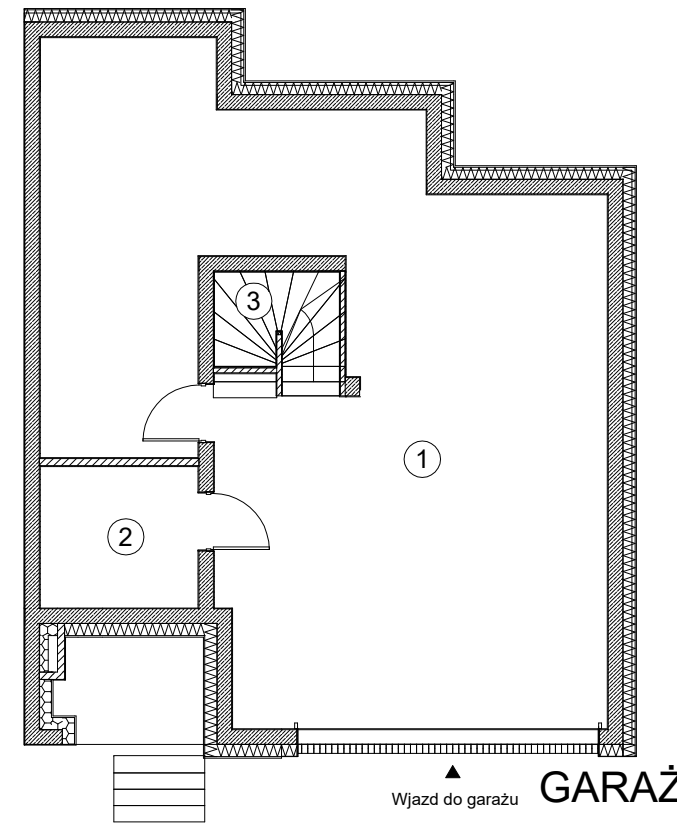
POWIERZCHNIA UŻYTKOWA **248.23**

O	Ogródek	372.77
T1	Taras	36.56
T2	Taras	11.07
L	Loggia	5.12

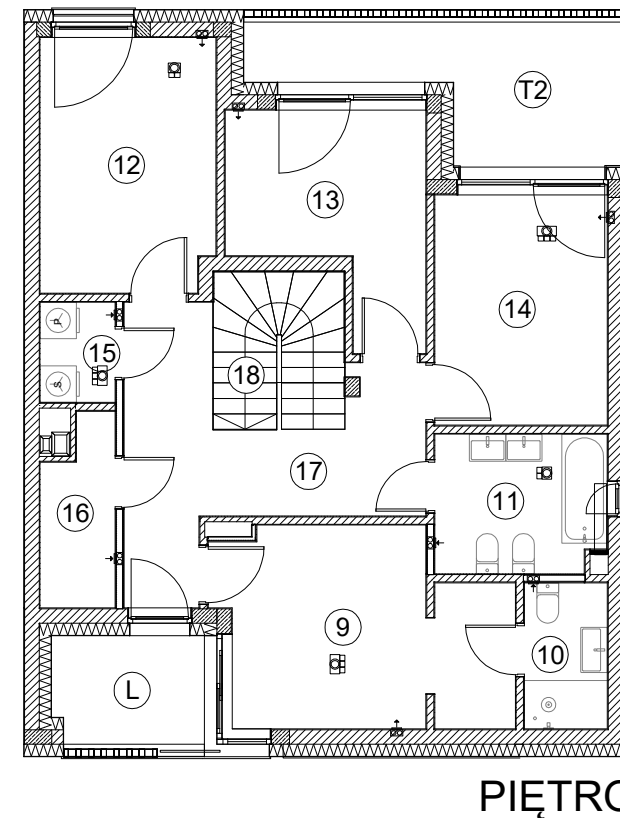
Powierzchnia działki 136 w obrębie 01-13
zgodnie z rejestrem gruntu: 582 m²
4.12.2024 r.



PARTER



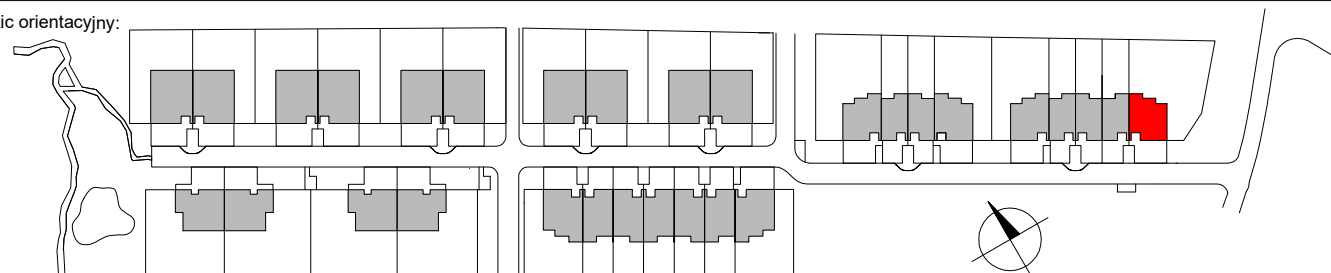
Wjazd do garażu **GARAŻ**



PIĘTRO

Skala 1:125

Szkic orientacyjny:



Pieczętka i podpis:

WEKTOR
mgr inż. Mariusz Józwiak
01-840 Warszawa, Al. Reymonta 21/319
e-mail: wektor@wektorpomiar.pl

DATA POMIARU: 17 GRUDNIA 2024

UWAGA:
Powierzchnię budynku pomierzono i opracowano
zgodnie z normą PN-ISO 9836:2015-12.