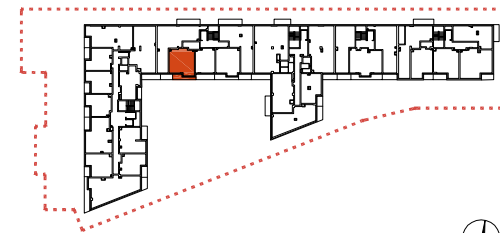


OSIEDLE ŻŁOTA OKSZA



140

mieszkanie	2 pokoje z aneksem
klatka	B
nr lokalu	140
piętro	3
kondygnacja	4
balkon / loggia	- / 5.41m²

oznaczenia pomieszczeń

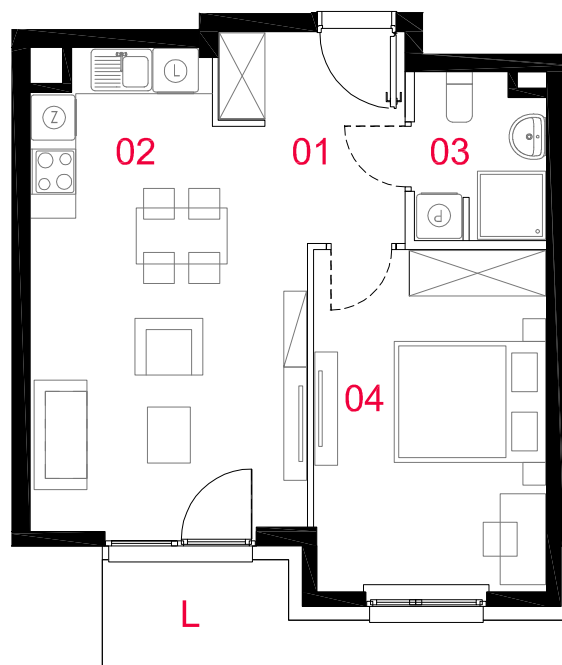
01 przedpokój	5.20m²
02 salon z aneksem	21.25m²
03 łazienka	3.55m²
04 pokój	13.69m²

pow. użytkowa **43.69 m²**

powierzchnia pod
ściankami nadającymi
się do demontażu 1.37 m²

powierzchnia lokalu **45.06 m²**

Powierzchnia lokalu obejmuje: (1) powierzchnię użytkową lokalu wyliczoną zgodnie z normą PN-ISO 9836:2015-12 oraz (2) powierzchnię elementów nadających się do demontażu. Szczegółowe zasady ustalenia powierzchni lokalu po jego wybudowaniu określa umowa deweloperska. Karta katalogowa jest załącznikiem do umowy deweloperskiej. Powierzchnia lokalu może ulec zmianom w przypadkach określonych umową deweloperską. Aranżacja ma charakter przykładowy, umeblowanie nie stanowi wyposażenia lokalu



skala 1: 100

□ ściany działowe nadające się do demontażu
■ konstrukcja i szachty instalacyjne



Rok założenia 1958
ROBOTNICZA SPÓŁDZIELNIA
MIESZKANIOWA "URSUS"
02-485 Warszawa, ul. gen. K. Sosnkowskiego 11



biuro@profbud.info
tel. 605 606 606