

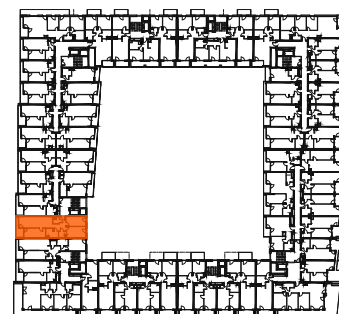
## Mieszkanie 061

### 4 pokoje z aneksem

klatka	B
nr lokalu	061
piętro	2
kondygnacja	3
loggia	6.79 m <sup>2</sup>

### oznaczenia pomieszczeń

01.	przedpokój	9.31 m <sup>2</sup>
02.	salon z aneksem	26.08 m <sup>2</sup>
03.	pokój	13.86 m <sup>2</sup>
04.	łazienka	6.32 m <sup>2</sup>
05.	wc	2.87 m <sup>2</sup>
06.	pokój	14.86 m <sup>2</sup>
07.	pokój	12.28 m <sup>2</sup>
08.	garderoba	2.89 m <sup>2</sup>



## Budynek B

pow. użytkowa 88.47 m<sup>2</sup>

ściany działowe nadające się do demontażu  
 konstrukcja i szachty instalacyjne