

skala 1:100

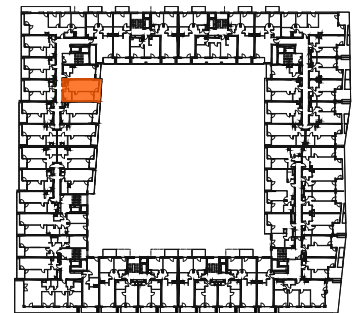
Mieszkanie 034

2 pokoje z aneksem

| | |
|-------------|---------------------|
| klatka | A |
| nr lokalu | 034 |
| piętro | 4 |
| kondygnacja | 5 |
| loggia | 6.23 m ² |

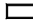

oznaczenia pomieszczeń

| | | |
|-----|-----------------|----------------------|
| 01. | przedpokój | 3.25 m ² |
| 02. | salon z aneksem | 22.64 m ² |
| 03. | łazienka | 5.07 m ² |
| 04. | pokój | 13.87 m ² |



Budynek B

pow. użytkowa 44.83 m²

 ściany działowe nadające się do demontażu
 konstrukcja i szachty instalacyjne

Powierzchnia użytkowa lokalu wyliczona zgodnie z normą PN-ISO 9836:2022-07. Szczegółowe zasady ustalenia powierzchni lokalu po jego wybudowaniu określa umowa deweloperska. Karta katalogowa jest załącznikiem do umowy deweloperskiej. Powierzchnia lokalu może ulec zmianom w przypadkach określonych umową deweloperską. Aranżacja ma charakter przykładowy, umeblowanie nie stanowi wyposażenia lokalu.

PROFBUD biuro@profbud.info
tel. 605 606 606

MA MąkaSojka