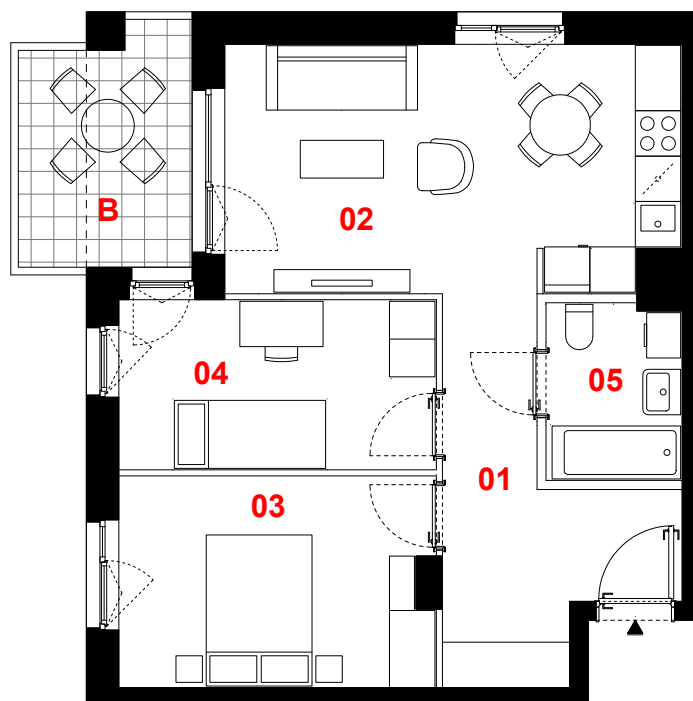
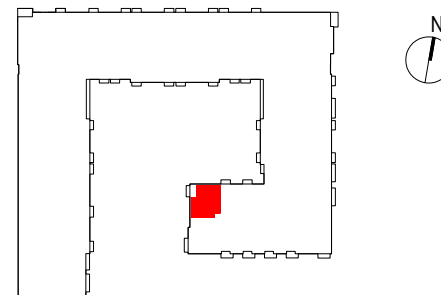


OSIEDLE PRIMO



D321

mieszkanie	3 pokoje z aneksem
klatka	D
nr lokalu	321
kondygnacja	5
piętro	4
balkon	6,74 m ²

oznaczenie pomieszczeń

01	przedpokój	9,63 m ²
02	pokój dzienny + aneks kuchenny	19,26 m ²
03	pokój	11,35 m ²
04	pokój	9,26 m ²
05	łazienka	4,04 m ²

suma pow. użytkowej **53,54 m²**

Powierzchnia użytkowa liczona wg normy PN-ISO 9836:2015-12. Szczegółowe zasady ustalania powierzchni lokalu po jego wybudowaniu określa umowa. Powierzchnia lokalu może ulec zmianom w przypadkach określonych umową. Aranżacja ma charakter przykładowy, umeblowanie nie stanowi wyposażenia lokalu.

0 1m 2m 3m



skala 1:100

— ściany działowe
— konstrukcja i szachty instalacyjne

PROFBUD

JA2PLUS PRACOWNIA ARCHYTEKTONICZNA

biuro@profbud.info
tel. 605 606 606