

skala 1:100

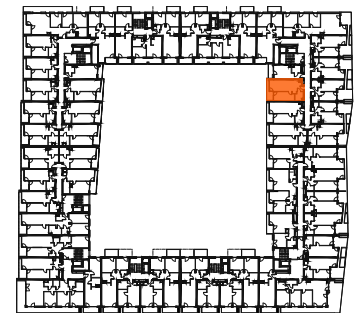
## Mieszkanie 230

### 2 pokoje z aneksem

klatka	G
nr lokalu	230
piętro	3
kondygnacja	4
loggia	6.20 m <sup>2</sup>

### oznaczenia pomieszczeń

01.	przedpokój	2.46 m <sup>2</sup>
02.	salon z aneksem	23.12 m <sup>2</sup>
03.	łazienka	4.77 m <sup>2</sup>
04.	pokój	13.02 m <sup>2</sup>



## Budynek B

pow. użytkowa 43.37 m<sup>2</sup>

ściany działowe nadające się do demontażu  
 konstrukcja i szachty instalacyjne

Powierzchnia użytkowa lokalu wyliczona zgodnie z normą PN-ISO 9836:2022-07. Szczegółowe zasady ustalenia powierzchni lokalu po jego wybudowaniu określa umowa deweloperska. Karta katalogowa jest załącznikiem do umowy deweloperskiej. Powierzchnia lokalu może ulec zmianom w przypadkach określonych umową deweloperską. Aranżacja ma charakter przykładowy, umeblowanie nie stanowi wyposażenia lokalu.

**PROFBUD** biuro@profbud.info  
tel. 605 606 606

**MA** MąkaSojka