

040

mieszkanie	2 pokoje z aneksem
klatka	A
nr lokalu	040
piętro	4
kondygnacja	5
balkon / loggia	- / 3.40m²

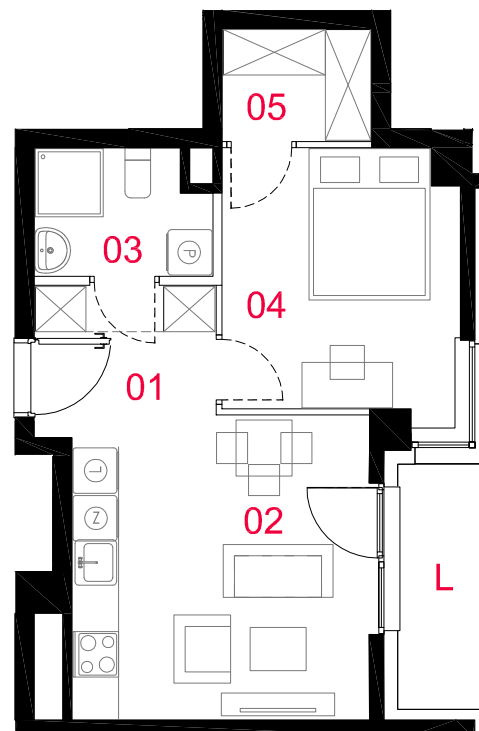
oznaczenia pomieszczeń

01 przedpokój	4.21m²
02 salon z aneksem	15.62m²
03 łazienka	3.64m²
04 pokój	10.69m²
05 garderoba	2.86m²
pow. użytkowa	37.02 m²
powierzchnia pod ściankami nadającymi się do demontażu	1.13 m ²
powierzchnia lokalu	38.15 m²

Powierzchnia lokalu obejmuje: (1) powierzchnię użytkową lokalu wyliczoną zgodnie z normą PN-ISO 9836:2015-12 oraz (2) powierzchnię elementów nadających się do demontażu. Szczegółowe zasady ustalenia powierzchni lokalu po jego wybudowaniu określa umowa deweloperska. Karta katalogowa jest załącznikiem do umowy deweloperskiej. Powierzchnia lokalu może ulec zmianom w przypadkach określonych umową deweloperską. Aranżacja ma charakter przykładowy, umebliowanie nie stanowi wyposażenia lokalu

PROFBUD

biuro@profbud.info
tel. 605 606 606



skala 1: 100

□ ściany działowe nadające się do demontażu
■ konstrukcja i szachty instalacyjne