

POWYKONAWCZA INWENTARYZACJA POWIERZCHNI BUDYNKU WRAZ Z ZAGOSPODAROWANIEM TERENU



Obiekt:

Dom w zabudowie bliźniaczej z wbudowanym garażem oraz infrastrukturą techniczną, w tym: drogami wewnętrznymi, chodnikami, instalacjami zewnętrznymi, zbiornikiem retencyjnym, zbiornikiem zatrzymywania wód opadowych, wewnętrzną siecią wodociągową oraz kanalizacyjną, zielenią

Inwestor:

PROFBUD KONSTANCIN Sp. z o.o.
ul. Obozowa 57, 01-161 Warszawa

Wykaz powierzchni użytkowej:

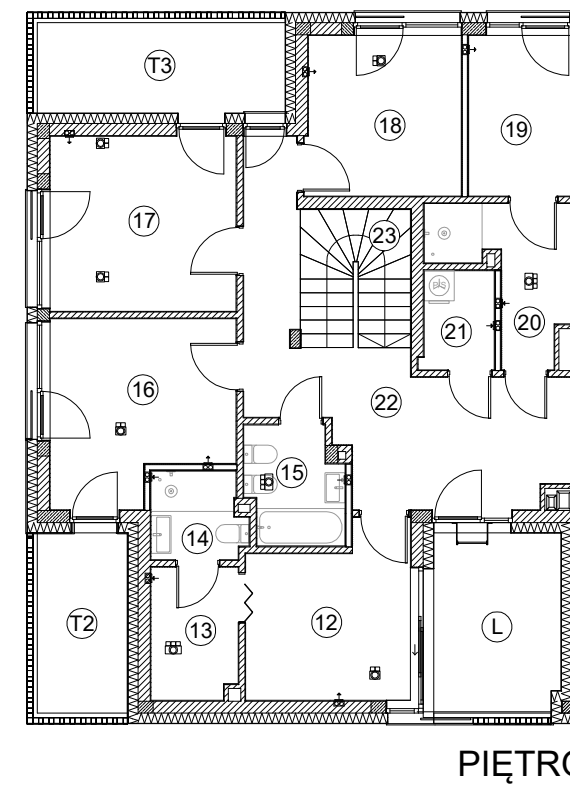
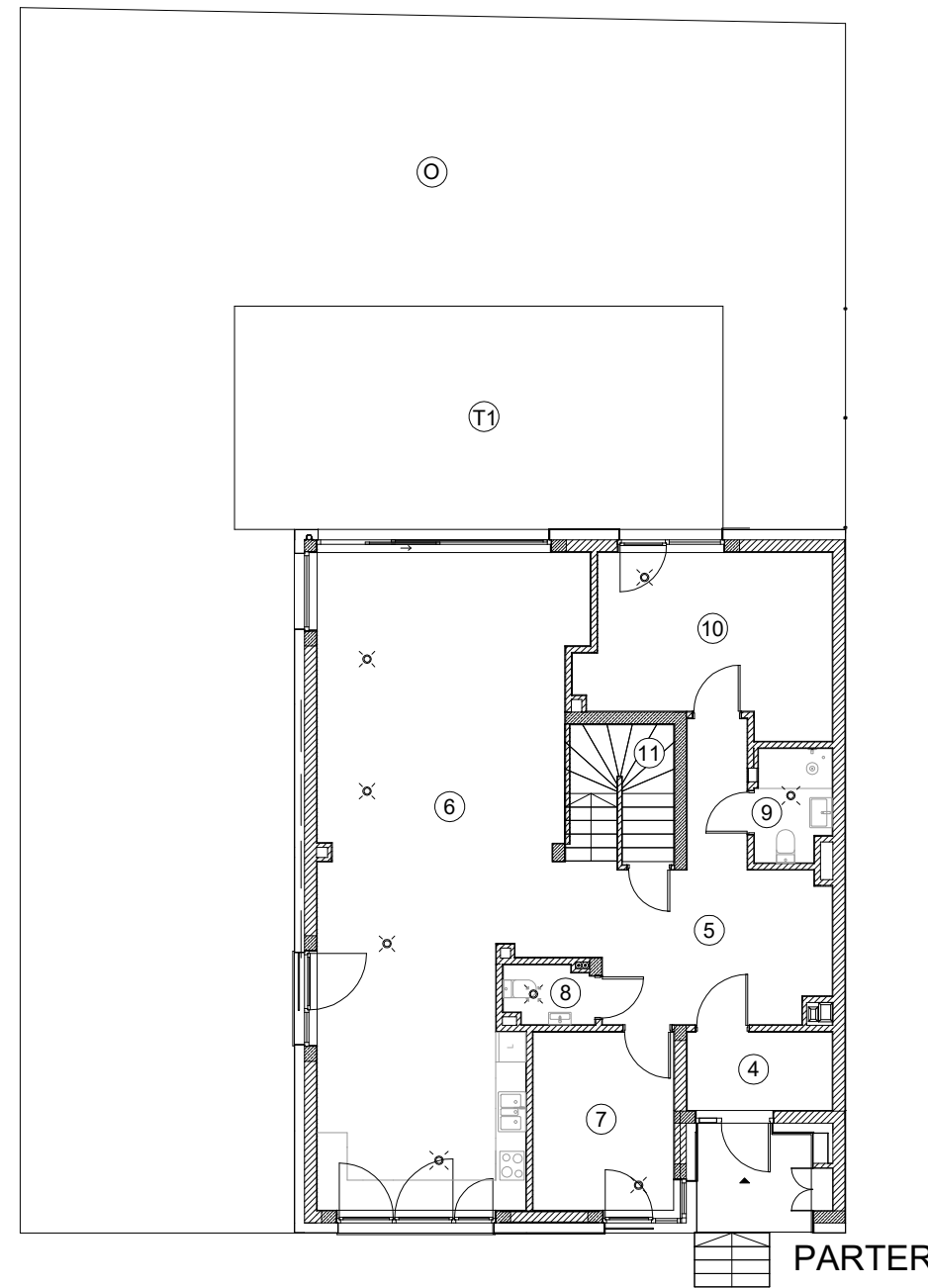
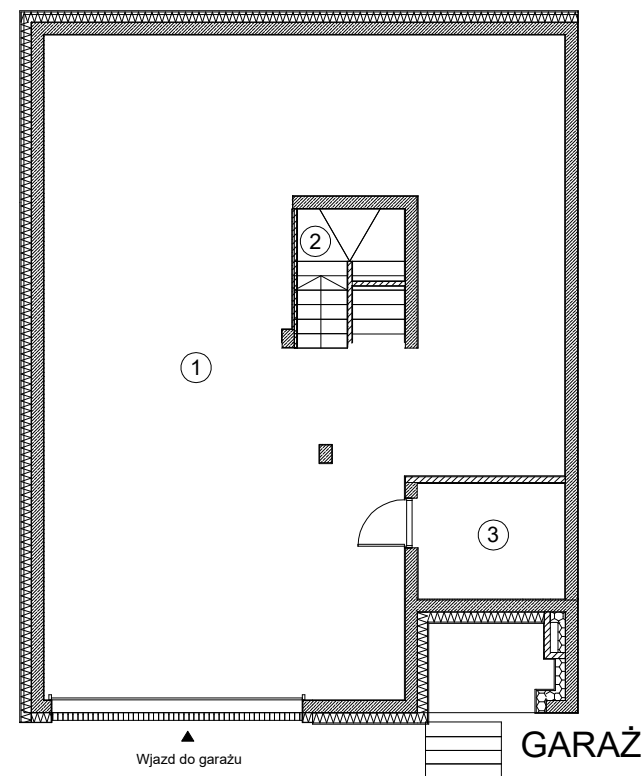
ADRES: ul. Kolejowa 3K, 05-520 Konstancin-Jeziorna
NUMER BUDYNKU: 18

NR	NAZWA POMIESZCZENIA	POWIERZCHNIA [m ²]
1	Garaż	115.91
2	Pom. techniczne	6.88
3	Schody	2.70
4	Wiatrołap	4.53
5	Hol	20.78
6	Salon z aneksem kuch.	59.05
7	Pokój	10.01
8	Łazienka	2.02
9	Łazienka	3.26
10	Pokój	16.25
11	Schody	5.70
12	Pokój	10.28
13	Garderoba	4.50
14	Łazienka	3.15
15	Łazienka	4.24
16	Pokój	12.28
17	Pokój	12.77
18	Pokój	9.74
19	Pokój	6.44
20	Łazienka	5.95
21	Pralnia	2.74
22	Korytarz	19.69
23	Schody	3.05

POWIERZCHNIA UŻYTKOWA **341.92**

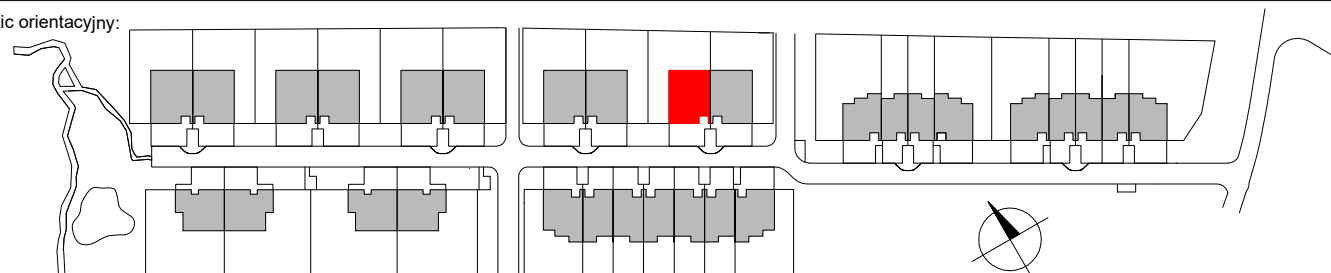
O	POWIERZCHNIA UŻYTKOWA	WARTOŚĆ
O	Ogródek	203.34
T1	Taras	43.53
T2	Taras	6.86
T3	Taras	9.56
L	Loggia	9.76

Powierzchnia działki 126 w obrębie 01-13 zgodnie z rejestrem gruntu: 463 m²
4.12.2024 r.



Skala 1:150

Szkic orientacyjny:



Pieczętka i podpis:

WEKTOR
mgr inż. Mariusz Józwiak
01-840 Warszawa, Al. Reymonta 21/319
e-mail: wektor@wektorpomiar.pl

DATA POMIARU: 17 GRUDNIA 2024

UWAGA:
Powierzchnię budynku pomierzono i opracowano zgodnie z normą PN-ISO 9836:2015-12.