

skala 1:100

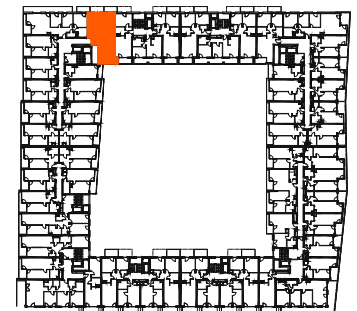
## Mieszkanie 043

### 3 pokoje z aneksem

klatka	A
nr lokalu	043
piętro	4
kondygnacja	5
loggja	4.06 m <sup>2</sup>
balkon	5.07 m <sup>2</sup>

### oznaczenia pomieszczeń

01.	przedpokój	2.64 m <sup>2</sup>
02.	salon z aneksem	25.19 m <sup>2</sup>
03.	korytarz	5.90 m <sup>2</sup>
04.	łazienka	4.88 m <sup>2</sup>
05.	wc	4.68 m <sup>2</sup>
06.	pokój	12.75 m <sup>2</sup>
07.	pokój	10.69 m <sup>2</sup>



## Budynek B

pow. użytkowa 66.73 m<sup>2</sup>

ściany działowe nadające się do demontażu  
 konstrukcja i szachty instalacyjne

Powierzchnia użytkowa lokalu wyliczona zgodnie z normą PN-ISO 9836:2022-07. Szczegółowe zasady ustalenia powierzchni lokalu po jego wybudowaniu określa umowa deweloperska. Karta katalogowa jest załącznikiem do umowy deweloperskiej. Powierzchnia lokalu może ulec zmianom w przypadkach określonych umową deweloperską. Aranżacja ma charakter przykładowy, umeblowanie nie stanowi wyposażenia lokalu.

**PROFBUD** biuro@profbud.info  
tel. 605 606 606

**MA** MąkaSojka