

POWYKONAWCZA INWENTARYZACJA POWIERZCHNI BUDYNKU WRAZ Z ZAGOSPODAROWANIEM TERENU



Obiekt:

Dom w zabudowie szeregowej z wbudowanym garażem oraz infrastrukturą techniczną, w tym: drogami wewnętrznymi, chodnikami, instalacjami zewnętrznymi, zbiornikiem retencyjnym, zbiornikiem zatrzymywania wód opadowych, wewnętrzną siecią wodociągową oraz kanalizacyjną, zielenią

Inwestor:

PROFBUD KONSTANCIN Sp. z o.o.
ul. Obozowa 57, 01-161 Warszawa

Wykaz powierzchni użytkowej:

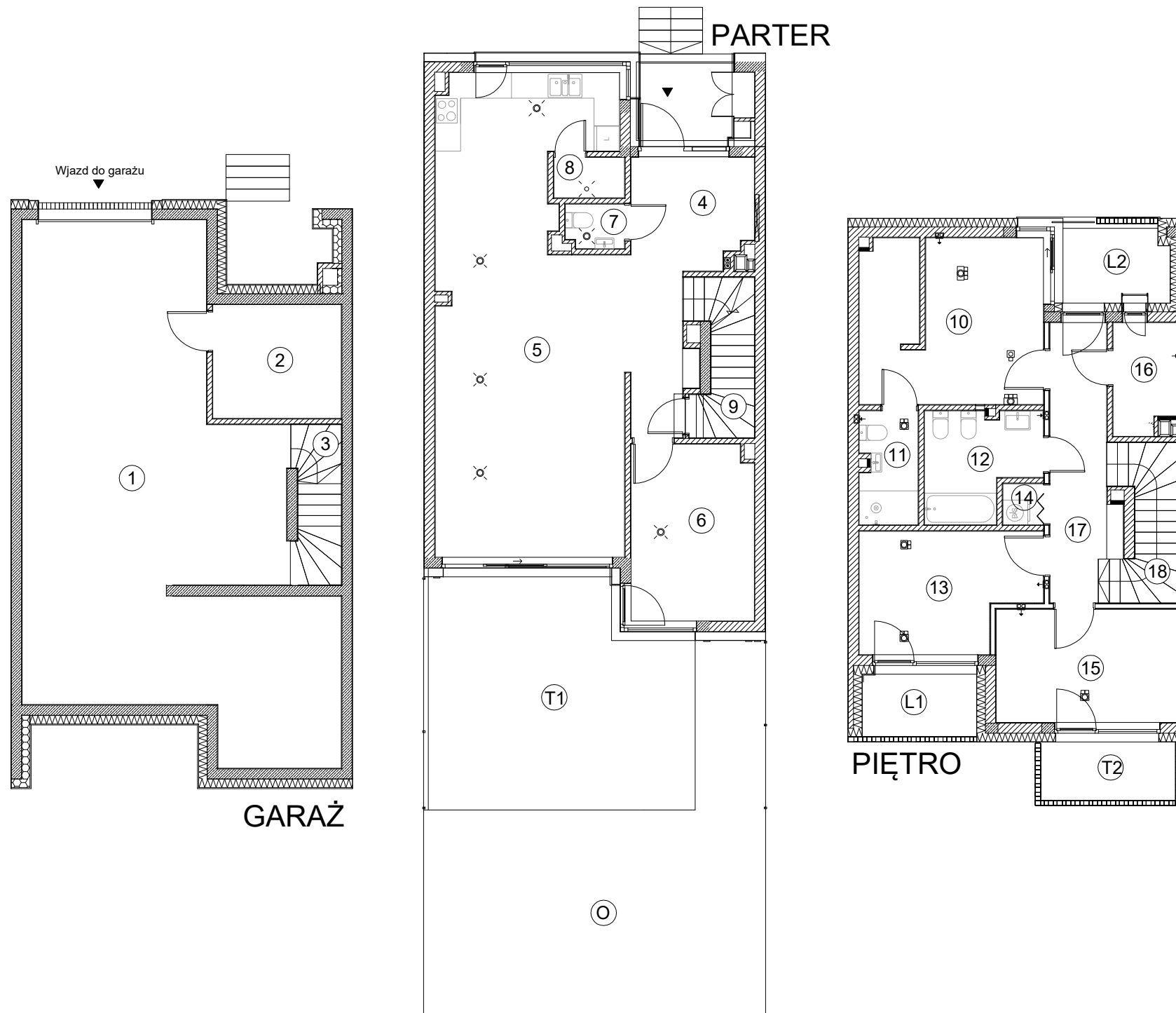
ADRES: ul. Kolejowa 1C, 05-520 Konstancin-Jeziorna
NUMER BUDYNKU: 12

NR	NAZWA POMIESZCZENIA	POWIERZCHNIA [m ²]
1	Garaż	70.84
2	Pom. techniczne	8.32
3	Schody	2.91
4	Hol	12.42
5	Salon z aneksem kuch.	46.59
6	Pokój	11.86
7	Łazienka	1.42
8	Spizarnia	1.58
9	Schody	5.08
10	Pokój	16.42
11	Łazienka	3.60
12	Łazienka	6.18
13	Pokój	11.14
14	Pralnia	0.89
15	Pokój	11.36
16	Garderoba	3.80
17	Korytarz	9.23
18	Schody	1.94

POWIERZCHNIA UŻYTKOWA **225.58**

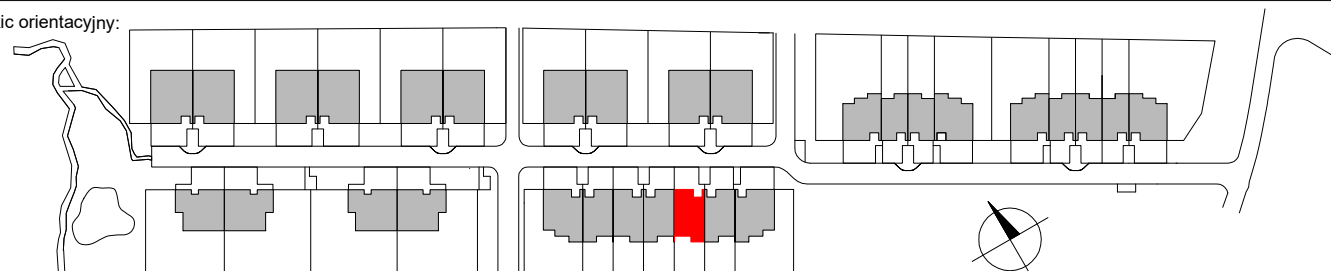
O	Ogródek	45.04
T1	Taras	31.81
T2	Taras	4.95
L1	Loggia	3.91
L2	Loggia	4.52

Powierzchnia działki 145 w obrębie 01-13
zgodnie z rejestrem gruntu: 225 m²
4.12.2024 r.



Skala 1:125

Szkic orientacyjny:



Pieczętka i podpis:

WEKTOR
mgr inż. Mariusz Józwiak
01-840 Warszawa, Al. Reymonta 21/319
e-mail: wektor@wektorpomiar.pl

DATA POMIARU: 17 GRUDNIA 2024

UWAGA:
Powierzchnię budynku pomierzono i opracowano
zgodnie z normą PN-ISO 9836:2015-12.