

168

mieszkanie

**3 pokoje
z aneksem**

oznaczenia pomieszczeń

01 przedpokój	8.55m ²
02 salon z aneksem	21.31m ²
03 garderoba	2.07m ²
04 łazienka	5.00m ²
05 pokój	9.99m ²
06 pokój	9.12m ²

klatka

C

nr lokalu

168

piętro

5

kondygnacja

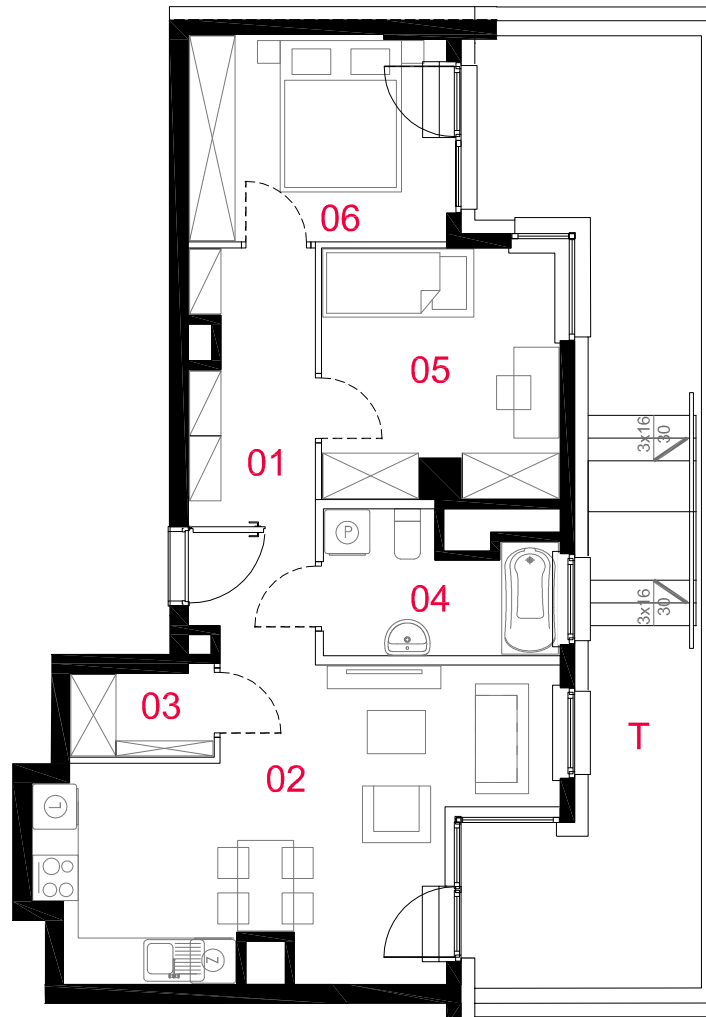
6

balkon / loggia

- / -

taras

23.90m²



pow. użytkowa

56.04m²

powierzchnia pod
ściankami nadającymi
się do demontażu

2.06m²

powierzchnia lokalu

58.10m²

Powierzchnia lokalu obejmuje: (1) powierzchnię użytkową lokalu wyliczoną zgodnie z normą PN-ISO 9836:2015-12 oraz (2) powierzchnię elementów nadających się do demontażu. Szczegółowe zasady ustalenia powierzchni lokalu po jego wybudowaniu określa umowa deweloperska. Karta katalogowa jest załącznikiem do umowy deweloperskiej. Powierzchnia lokalu może ulec zmianom w przypadkach określonych umową deweloperską. Aranżacja ma charakter przykładowy, umeblowanie nie stanowi wyposażenia lokalu



skala 1: 100

□ ściany działowe nadające się do demontażu
■ konstrukcja i szachty instalacyjne