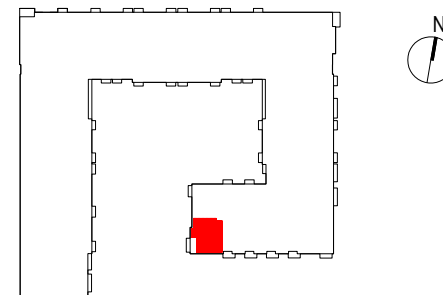


OSIEDLE PRIMO



D320

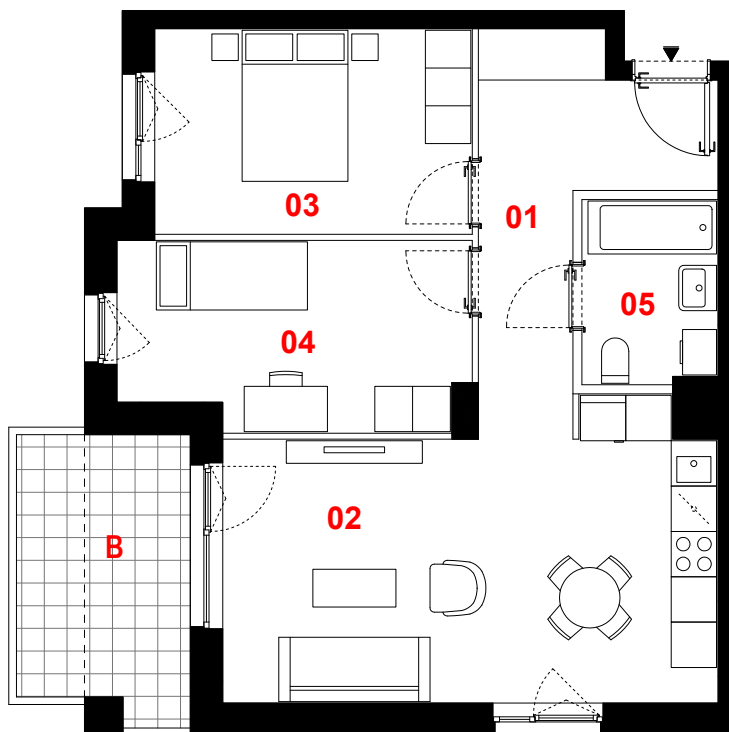
mieszkanie	3 pokoje z aneksem
klatka	D
nr lokalu	320
kondygnacja	5
piętro	4
balkon	8,10 m ²

oznaczenie pomieszczeń

01	przedpokój	9,66 m ²
02	pokój dzienny + aneks kuchenny	23,29 m ²
03	pokój	11,22 m ²
04	pokój	11,01 m ²
05	łazienka	4,22 m ²

suma pow. użytkowej **59,40 m²**

Powierzchnia użytkowa liczona wg normy PN-ISO 9836:2015-12. Szczegółowe zasady ustalania powierzchni lokalu po jego wybudowaniu określa umowa. Powierzchnia lokalu może ulec zmianom w przypadkach określonych umową. Aranżacja ma charakter przykładowy, umeblowanie nie stanowi wyposażenia lokalu.



0 1m 2m 3m



skala 1:100

— ściany działowe
— konstrukcja i szachty instalacyjne

PROFBUD

JA2PLUS PRACOWNIA ARCHYTEKTONICZNA

biuro@profbud.info
tel. 605 606 606