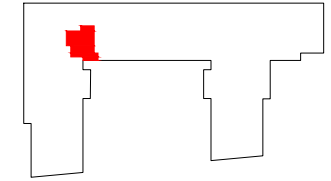


OSIEDLE GOSLOVE

Budynek A



B030

mieszkanie	2 pokoje
	z aneksem
budynek	A
nr klatki	B
piętro	3
kondygnacja	4
balkon	7.70 m²

oznaczenie pomieszczeń

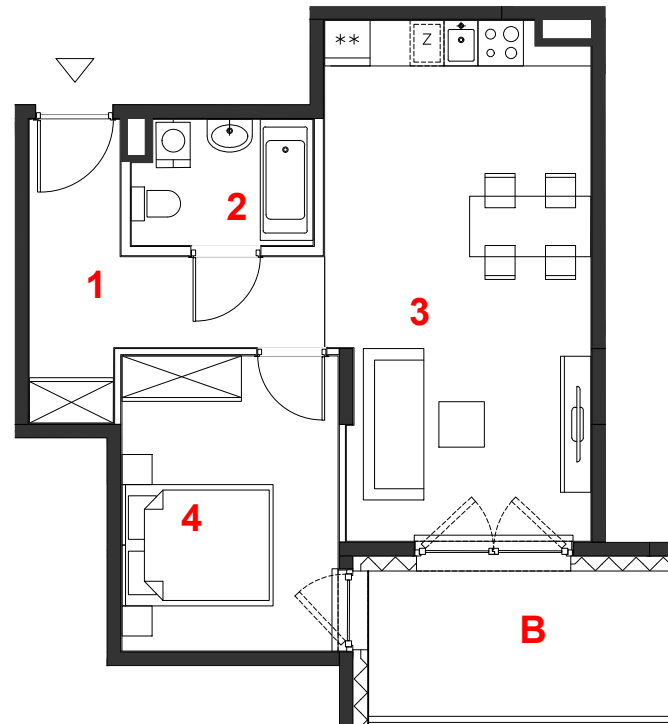
01	hol	7.98 m ²
02	łazienka	3.84 m ²
03	pokój+aneks kuch.	23.14 m ²
04	pokój	11.15 m ²

suma pow.uż. **46.11 m²**

powierzchnia pod ściankami nadającymi się do demontażu 1.42 m²

pow. lokalu **47.53 m²**

Powierzchnia lokalu (wg projektu) obejmuje: (1) określenie (projektowanej) powierzchni użytkowej wg normy PN-ISO 9836:2015-12 oraz (2) powierzchnię elementów nadających się do demontażu. Szczegółowe zasady ustalenia powierzchni lokalu po jego wybudowaniu określa umowa. Powierzchnia lokalu może ulec zmianom w przypadkach określonych umową. Aranżacja ma charakter przykładowy, umeblowanie nie stanowi wyposażenia lokalu.



skala 1:100



miejsce obniżenie sufitu

ściany działowe

konstrukcja i szachty instalacyjne

PROFBUD

biuro@profbud.info

tel. 605 606 606

ARCHITEKCI DAWIDCZYK & PARTNERZY
Okęcie 18/40 03-710 Warszawa
www.iadp.pl poczta@iadp.pl
tel.48227861389