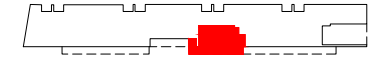
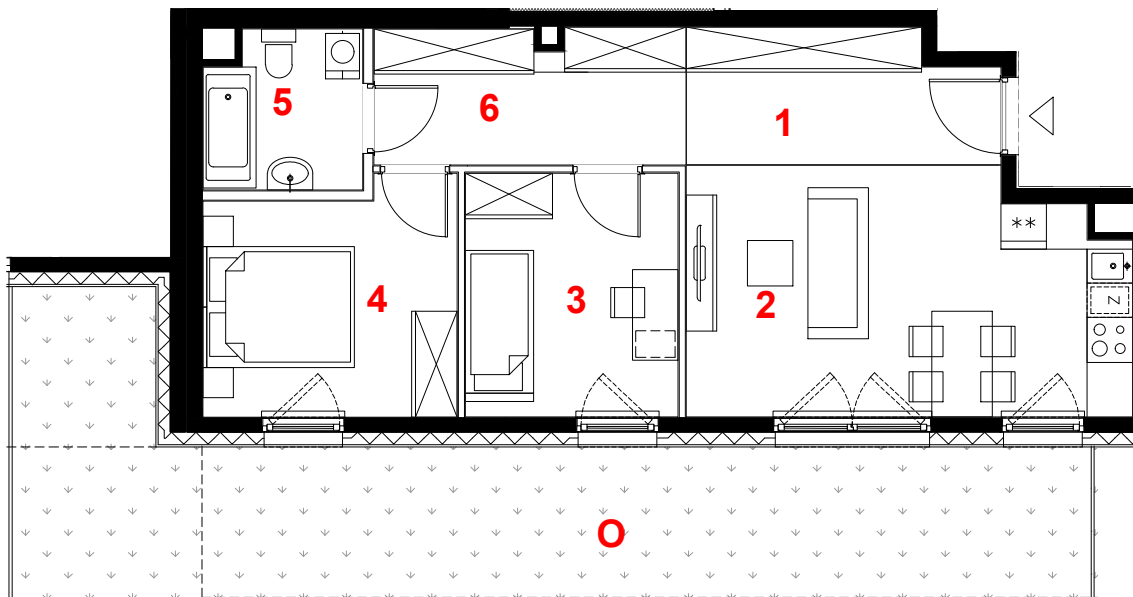


OSIEDLE GOSLOVE

Budynek B



C054



oznaczenie pomieszczeń	
01	hol 7.04 m ²
02	pokój+aneks kuch. 18.49 m ²
03	pokój 9.06 m ²
04	pokój 10.00 m ²
05	łazienka 4.23 m ²
06	korytarz 7.35 m ²
suma pow.uz. 56.17 m²	
powierzchnia pod ściankami nadającymi się do demontażu 1.82 m ²	
pow. lokalu 57.99 m²	

mieszkanie	3 pokoje
budynek	z aneksem B
nr klatki	C
piętro	0
kondygnacja	1
ogródek	32.60 m ²

Powierzchnia lokalu (wg projektu) obejmuje: (1) określenie (projektowanej) powierzchni użytkowej wg normy PN-ISO 9836:2015-12 oraz (2) powierzchnię elementów nadających się do demontażu. Szczegółowe zasady ustalenia powierzchni lokalu po jego wybudowaniu określa umowa. Powierzchnia lokalu może ulec zmianom w przypadkach określonych umową. Aranżacja ma charakter przykładowy, umeblowanie nie stanowi wyposażenia lokalu.

	miejsce obniżenie sufitu
	ściany działowe
	konstrukcja i szachty instalacyjne

skala 1:100

PROFBUD

biuro@profbud.info
tel. 605 606 606

ARCHITEKCI DAWIDCZYK & PARTNERZY
Okrzei 18/40 03-710 Warszawa
www.iadp.pl poczta@iadp.pl
tel. 462275611389