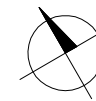


POWYKONAWCZA INWENTARYZACJA POWIERZCHNI BUDYNKU WRAZ Z ZAGOSPODAROWANIEM TERENU



Obiekt:

Dom w zabudowie szeregowej z wbudowanym garażem oraz infrastrukturą techniczną, w tym: drogami wewnętrznymi, chodnikami, instalacjami zewnętrznymi, zbiornikiem retencyjnym, zbiornikiem zatrzymywania wód opadowych, wewnętrzną siecią wodociągową oraz kanalizacyjną, zielenią

Inwestor:

PROFBUD KONSTANCIN Sp. z o.o.
ul. Obozowa 57, 01-161 Warszawa

Wykaz powierzchni użytkowej:

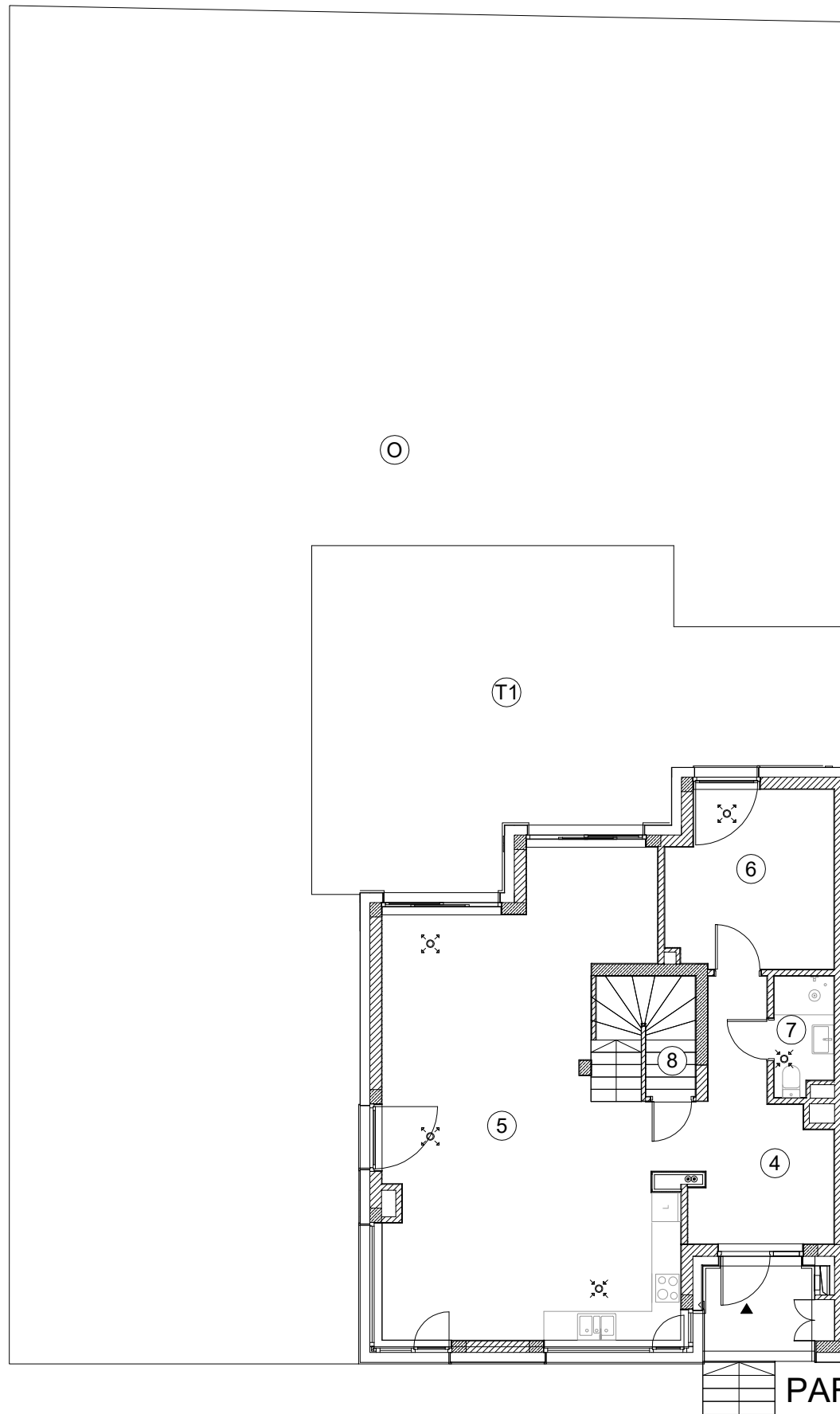
ADRES: ul. Kolejowa 3H, 05-520 Konstancin-Jeziorna
NUMER BUDYNKU: 9

NR	NAZWA POMIESZCZENIA	POWIERZCHNIA [m ²]
1	Garaż	76.38
2	Pom. techniczne	6.31
3	Schody	2.02
4	Hol	12.59
5	Salon z aneksem kuch.	50.79
6	Pokój	12.07
7	Łazienka	2.87
8	Schody	5.29
9	Pokój	14.40
10	Łazienka	3.26
11	Łazienka	6.41
12	Pokój	10.89
13	Pokój	9.83
14	Pokój	12.05
15	Pralnia	2.03
16	Garderoba	3.52
17	Korytarz	14.19
18	Schody	2.80

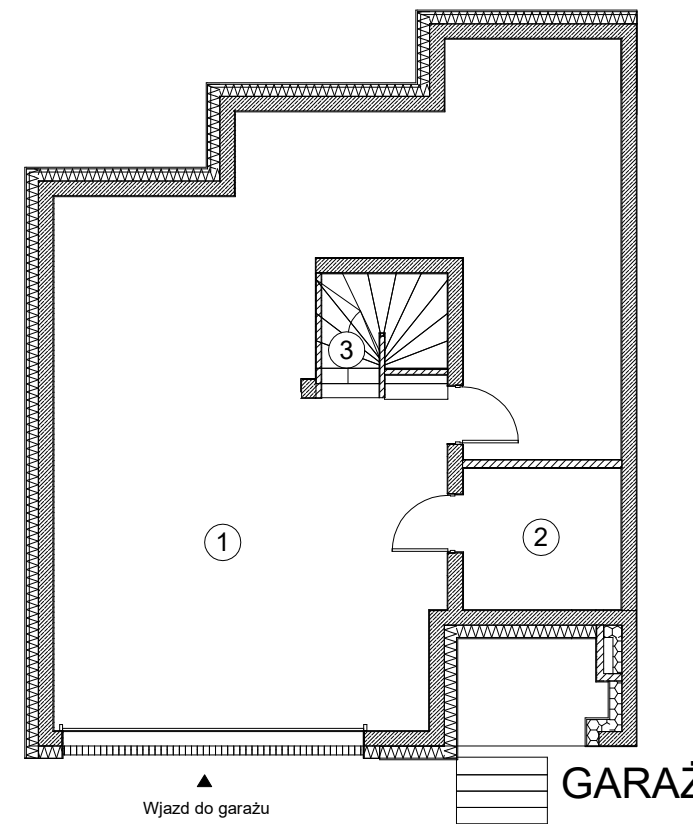
POWIERZCHNIA UŻYTKOWA **247.70**

O	Ogródek	313.10
T1	Taras	59.34
T2	Taras	10.90
L	Loggia	5.13

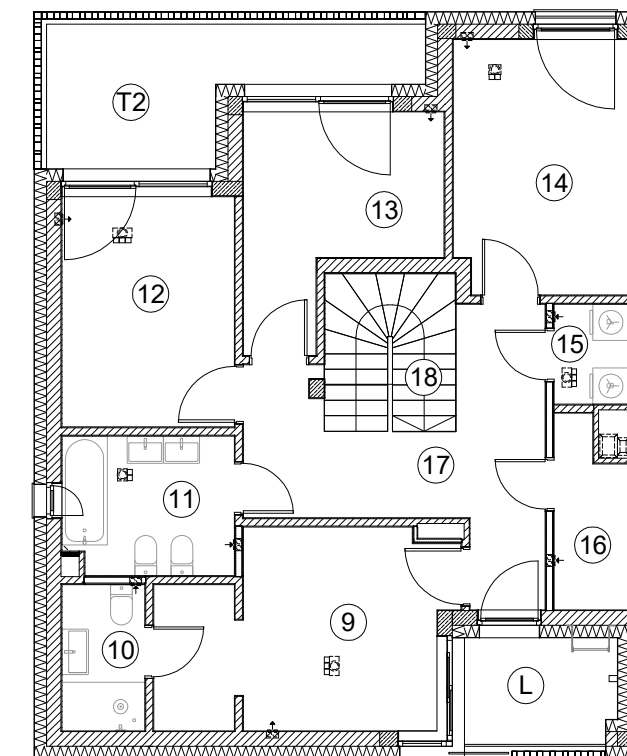
Powierzchnia działki 128 w obrębie 01-13
zgodnie z rejestrem gruntu: 540 m²
4.12.2024 r.



PARTER



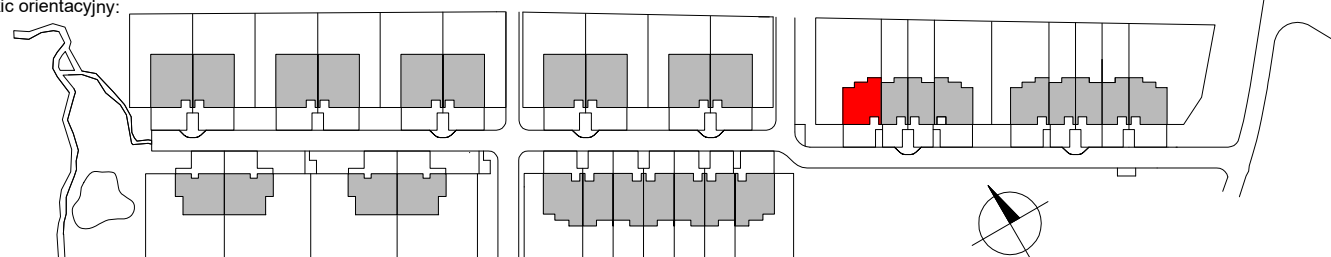
GARAŻ



PIĘTRO

Skala 1:125

Szkic orientacyjny:



Pieczętka i podpis:

WEKTOR
mgr inż. Mariusz Józwiak
01-840 Warszawa, Al. Reymonta 21/319
e-mail: wektor@wektorpomiar.pl

DATA POMIARU: 17 GRUDNIA 2024

UWAGA:
Powierzchnię budynku pomierzono i opracowano
zgodnie z normą PN-ISO 9836:2015-12.