

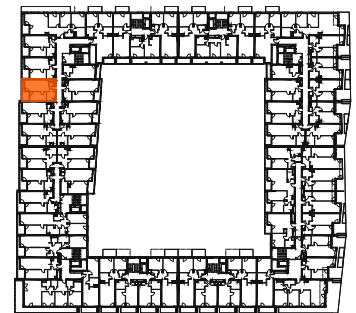
Mieszkanie 017

2 pokoje z aneksem

klatka	A
nr lokalu	017
piętro	2
kondygnacja	3
loggia	6.79m ²

oznaczenia pomieszczeń

01.	przedpokój	3.48m ²
02.	salon z aneksem	18.88 m ²
03.	łazienka	5.07 m ²
04.	pokój	10.68 m ²



Budynek B

pow. użytkowa 38.11 m²

ściany działowe nadające się do demontażu
konstrukcja i szachty instalacyjne

Powierzchnia użytkowa lokalu wyliczona zgodnie z normą PN-ISO 9836:2022-07. Szczegółowe zasady ustalenia powierzchni lokalu po jego wybudowaniu określa umowa deweloperska. Karta katalogowa jest załącznikiem do umowy deweloperskiej. Powierzchnia lokalu może ulec zmianom w przypadkach określonych umową deweloperską. Aranżacja ma charakter przykładowy, umeblowanie nie stanowi wyposażenia lokalu.

PROFBUD biuro@profbud.info
tel. 605 606 606

MA MąkaSojka