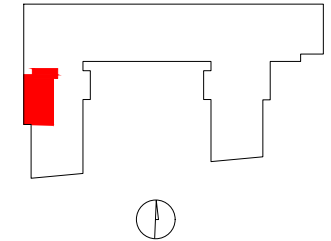


OSIEDLE GOSLOVE

Budynek A



A017

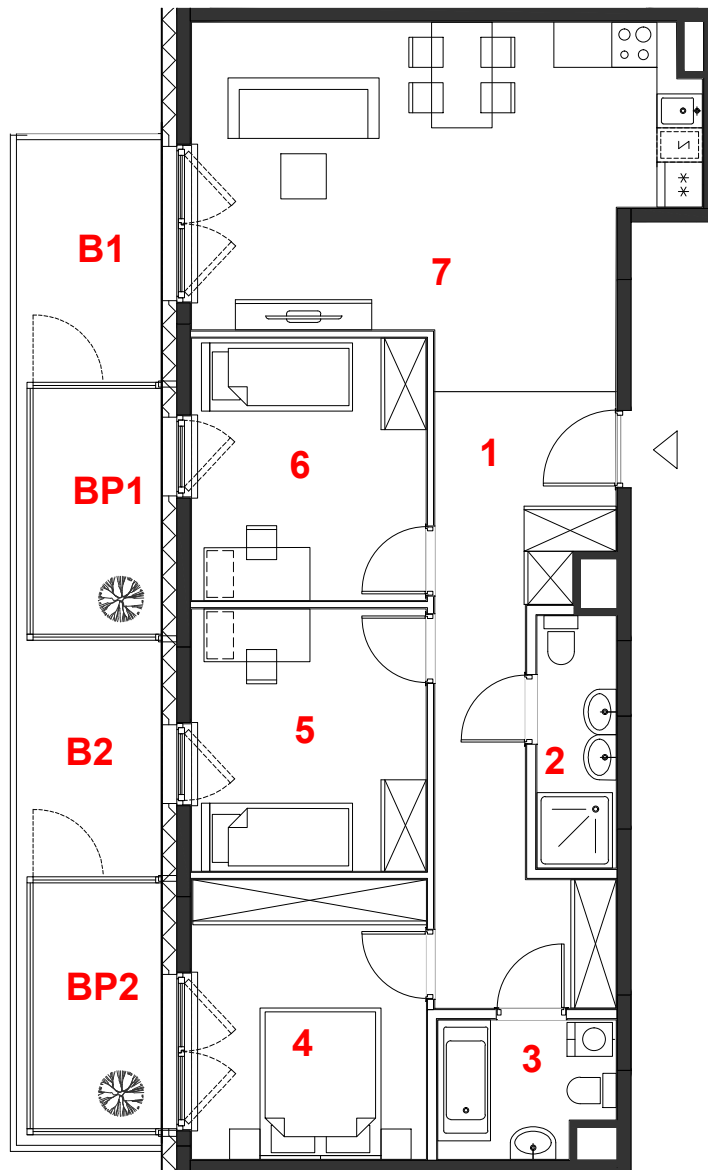
oznaczenie pomieszczeń		
01	hol	14.81 m ²
02	łazienka	3.50 m ²
03	łazienka	4.03 m ²
04	pokój	11.49 m ²
05	pokój	10.77 m ²
06	pokój	10.77 m ²
07	pokój+aneks kuch.	27.34 m ²

mieszkanie	4 pokoje
	z aneksem
budynek	A
nr klatki	A
piętro	4
kondygnacja	5
balkon 1	6.32 m²
balkon przeszklony 1	5.53 m²
balkon 2	5.93 m²
balkon przeszklony 2	5.53 m²

suma pow.uż. **82.71 m²**

powierzchnia pod ściankami nadającymi się do demontażu 3.45 m²

pow. lokalu **86.16 m²**



skala 1:100

	miejscowe obniżenie sufitu
	ściany działowe
	konstrukcja i szachty instalacyjne

Powierzchnia lokalu (wg projektu) obejmuje: (1) określenie (projektowanej) powierzchni użytkowej wg normy PN-ISO 9836:2015-12 oraz (2) powierzchnię elementów nadających się do demontażu. Szczegółowe zasady ustalenia powierzchni lokalu po jego wybudowaniu określa umowa. Powierzchnia lokalu może ulec zmianom w przypadkach określonych umową. Aranżacja ma charakter przykładowy, umeblowanie nie stanowi wyposażenia lokalu.

PROFBUD

biuro@profbud.info

tel. 605 606 606

ARCHITEKCI DAWIDCZYK & PARTNERZY
Okazie 18/40 03-710 Warszawa
www.iadp.pl poczta@iadp.pl
tel.48227861389