

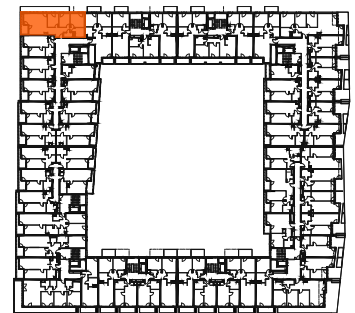
Mieszkanie 053

4 pokoje z aneksem

klatka	A
nr lokalu	053
piętro	5
kondygnacja	6
loggia	6.79m ²
balkon	18.73m ²

oznaczenia pomieszczeń

01.	przedpokój	12.95 m ²
02.	salon z aneksem	30.06 m ²
03.	łazienka	6.18 m ²
04.	pokój	10.32 m ²
05.	pokój	10.32 m ²
06.	pokój	13.21 m ²
07.	WC	2.70 m ²



Budynek B

pow. użytkowa 85.74 m²

ściany działowe nadające się do demontażu
 konstrukcja i szachty instalacyjne