

skala 1:100

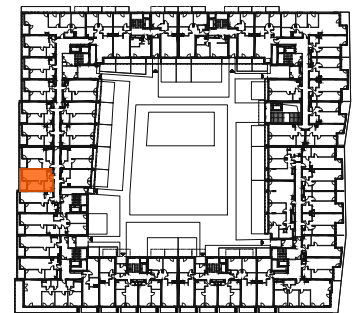
## Mieszkanie 057

### 2 pokoje z aneksem

klatka	B
nr lokalu	057
piętro	1
kondygnacja	2
loggia	6.79m <sup>2</sup>

### oznaczenia pomieszczeń

01. przedpokój	3.27 m <sup>2</sup>
02. salon z aneksem	18.79 m <sup>2</sup>
03. łazienka	5.07 m <sup>2</sup>
04. pokój	10.68 m <sup>2</sup>



## Budynek B

**pow. użytkowa 37.81 m<sup>2</sup>**

ściany działowe nadające się do demontażu  
 konstrukcja i szachty instalacyjne

Powierzchnia użytkowa lokalu wyliczona zgodnie z normą PN-ISO 9836:2022-07. Szczegółowe zasady ustalenia powierzchni lokalu po jego wybudowaniu określa umowa deweloperska. Karta katalogowa jest załącznikiem do umowy deweloperskiej. Powierzchnia lokalu może ulec zmianom w przypadkach określonych umową deweloperską. Aranżacja ma charakter przykładowy, umeblowanie nie stanowi wyposażenia lokalu.