

012

mieszkanie

**4 pokoje
z aneksem**

klatka

A

nr lokalu

012

piętro

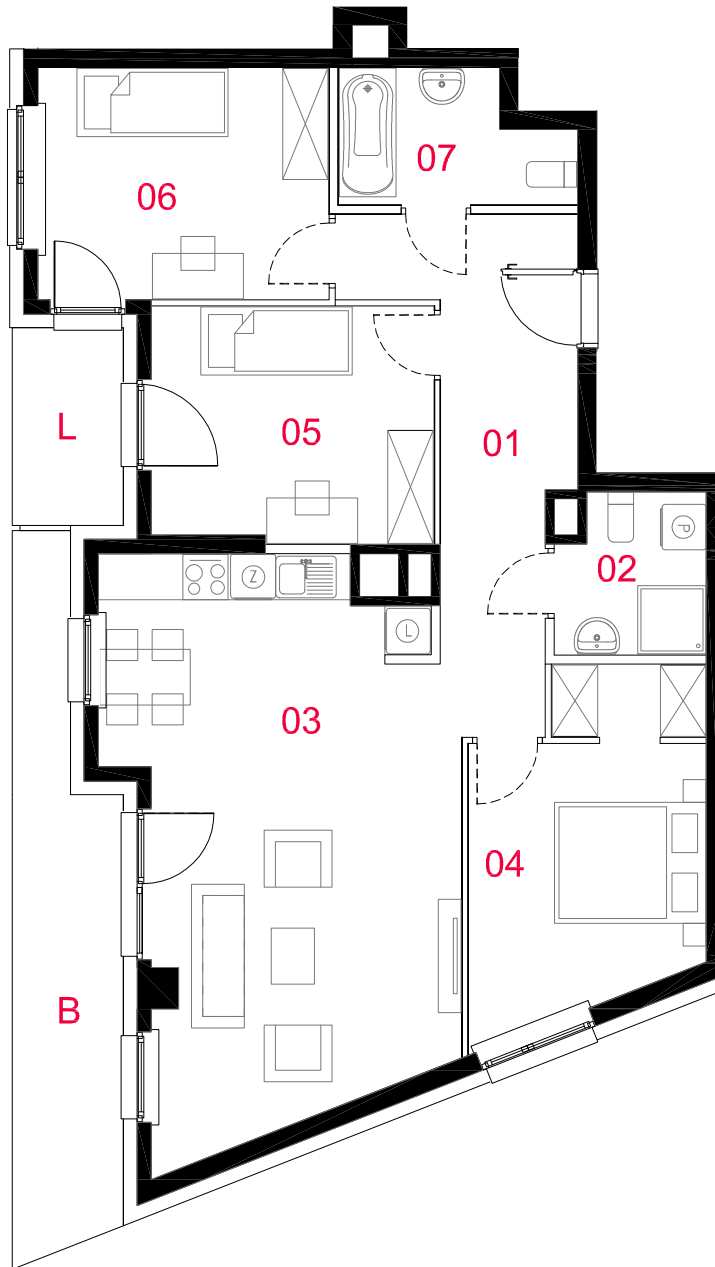
2

kondygnacja

3

balkon / loggia

10.15m² / 3.53m²



oznaczenia pomieszczeń

01 przedpokój	11.15m ²
02 wc	3.91m ²
03 salon z aneksem	31.70m ²
04 pokój	12.84m ²
05 pokój	11.40m ²
06 pokój	11.63m ²
07 łazienka	4.77m ²

pow. użytkowa

87.40m²

powierzchnia pod
ściankami nadającymi
się do demontażu

3.38m²

powierzchnia lokalu

90.78m²

Powierzchnia lokalu obejmuje: (1) powierzchnię użytkową lokalu wyliczoną zgodnie z normą PN-ISO 9836:2015-12 oraz (2) powierzchnię elementów nadających się do demontażu. Szczegółowe zasady ustalenia powierzchni lokalu po jego wybudowaniu określa umowa deweloperska. Karta katalogowa jest załącznikiem do umowy deweloperskiej. Powierzchnia lokalu może ulec zmianom w przypadkach określonych umową deweloperską. Aranżacja ma charakter przykładowy, umeblowanie nie stanowi wyposażenia lokalu



skala 1: 100

— ściany działowe nadające się do demontażu
— konstrukcja i szachty instalacyjne



Rok założenia 1958
ROBOTNICZA SPÓŁDZIELNIA
MIESZKANIOWA "URSUS"
02-495 Warszawa, ul. gen. K. Sosnkowskiego 11

PROFBUD



biuro@profbud.info
tel. 605 606 606