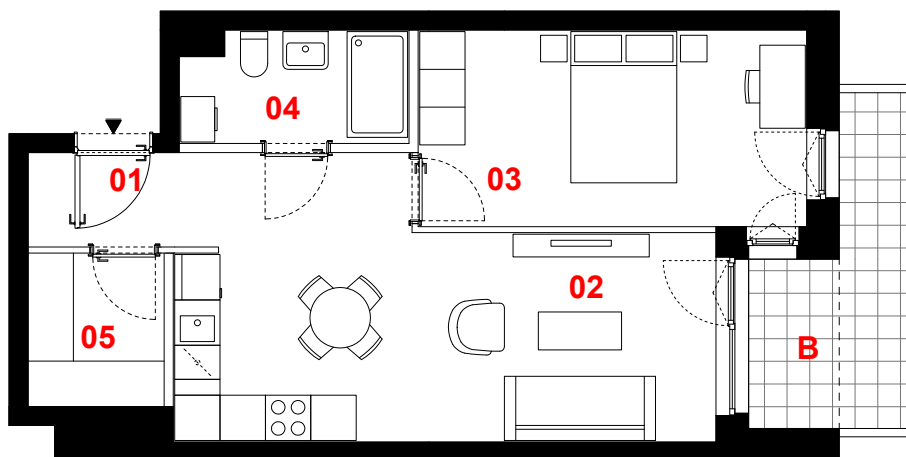
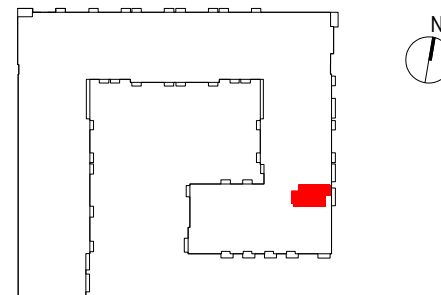


OSIEDLE PRIMO



D266

mieszkanie	2 pokoje z aneksem
klatka	D
nr lokalu	266
kondygnacja	2
piętro	1
balkon	6,38 m ²

oznaczenie pomieszczeń

01 przedpokój	6,16 m ²
02 pokój dzienny + aneks kuchenny	19,02 m ²
03 pokój	13,13 m ²
04 łazienka	4,21 m ²
05 garderoba	3,54 m ²

suma pow. użytkowej **46,06 m²**

Powierzchnia użytkowa liczona wg normy PN-ISO 9836:2015-12. Szczegółowe zasady ustalania powierzchni lokalu po jego wybudowaniu określa umowa. Powierzchnia lokalu może ulec zmianom w przypadkach określonych umową. Aranżacja ma charakter przykładowy, umeblowanie nie stanowi wyposażenia lokalu.

0 1m 2m 3m



skala 1:100

— ściany działowe
— konstrukcja i szachty instalacyjne

PROFBUD

JA2PLUS PRACOWNIA ARCHYTEKTONICZNA

biuro@profbud.info
tel. 605 606 606