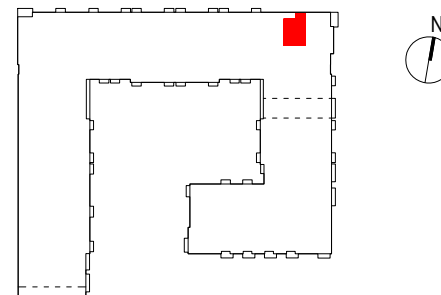


OSIEDLE PRIMO



C172

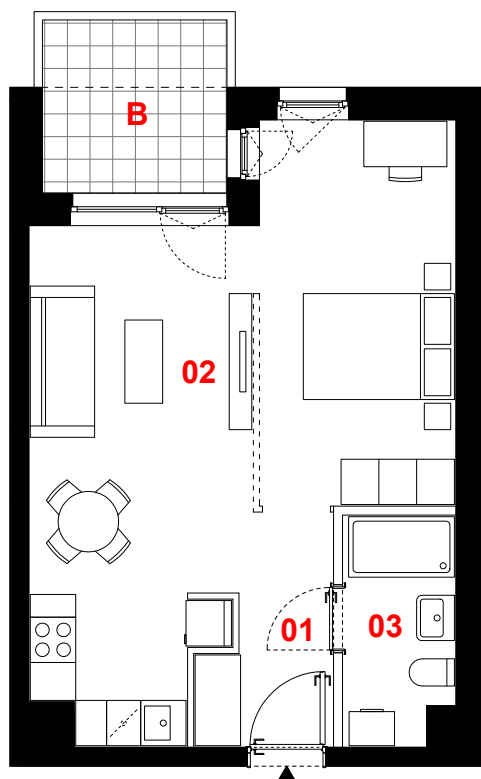
mieszkanie	1 pokój z aneksem
klatka	C
nr lokalu	172
kondygnacja	1
piętro	parter
balkon	5,40 m²

oznaczenie pomieszczeń

01 przedpokój	3,21 m²
02 pokój dzienny + aneks kuchenny	33,11 m²
03 łazienka	4,25 m²

suma pow. użytkowej 40,57 m²




Powierzchnia użytkowa liczona wg normy PN-ISO 9836:2015-12. Szczegółowe zasady ustalania powierzchni lokalu po jego wybudowaniu określa umowa. Powierzchnia lokalu może ulec zmianom w przypadkach określonych umową. Aranżacja ma charakter przykładowy, umeblowanie nie stanowi wyposażenia lokalu.



0 1m 2m 3m



skala 1:100

-  propozycja aranżacji
-  ściany działowe
-  konstrukcja i szachty instalacyjne

PROFBUD

biuro@profbud.info
tel. 605 606 606

JA2PLUS PRACOWNIA ARCHYTEKTONICZNA