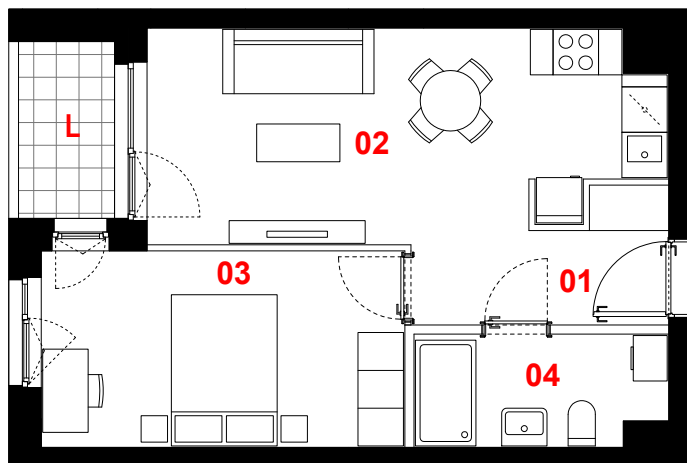
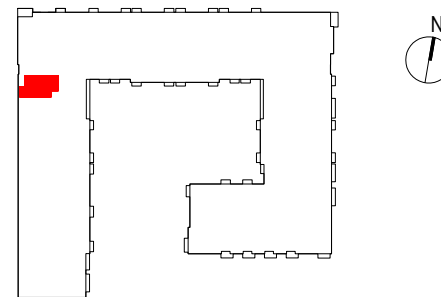


OSIEDLE PRIMO



B143

mieszkanie	2 pokoje z aneksem
klatka	B
nr lokalu	143
kondygnacja	5
piętro	4
loggia	2,83 m²

oznaczenie pomieszczeń

01 przedpokój	4,49 m²
02 pokój dzienny + aneks kuchenny	17,91 m²
03 pokój	12,28 m²
04 łazienka	4,70 m²

suma pow. użytkowej **39,38 m²**

Powierzchnia użytkowa liczona wg normy PN-ISO 9836:2015-12. Szczegółowe zasady ustalania powierzchni lokalu po jego wybudowaniu określa umowa. Powierzchnia lokalu może ulec zmianom w przypadkach określonych umową. Aranżacja ma charakter przykładowy, umeblowanie nie stanowi wyposażenia lokalu.

0 1m 2m 3m



skala 1:100

— ściany działowe
— konstrukcja i szachty instalacyjne

PROFBUD

biuro@profbud.info
tel. 605 606 606

JA2PLUS PRACOWNIA ARCHYTEKTONICZNA