

skala 1:100

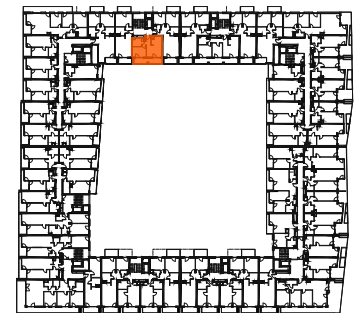
Mieszkanie 284

2 pokoje z aneksem

klatka	I
nr lokalu	284
piętro	5
kondygnacja	6
loggia	10.42 m ²

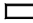

oznaczenia pomieszczeń

01.	przedpokój	3.31 m ²
02.	salon z aneksem	19.71 m ²
03.	łazienka	5.40 m ²
04.	pokój	10.20 m ²



Budynek B

pow. użytkowa 38.62 m²

 ściany działowe nadające się do demontażu
 konstrukcja i szachty instalacyjne

Powierzchnia użytkowa lokalu wyliczona zgodnie z normą PN-ISO 9836:2022-07. Szczegółowe zasady ustalenia powierzchni lokalu po jego wybudowaniu określa umowa deweloperska. Karta katalogowa jest załącznikiem do umowy deweloperskiej. Powierzchnia lokalu może ulec zmianom w przypadkach określonych umową deweloperską. Aranżacja ma charakter przykładowy, umeblowanie nie stanowi wyposażenia lokalu.