

259

mieszkanie

**3 pokoje
z aneksem**

klatka

E

nr lokalu

259

piętro

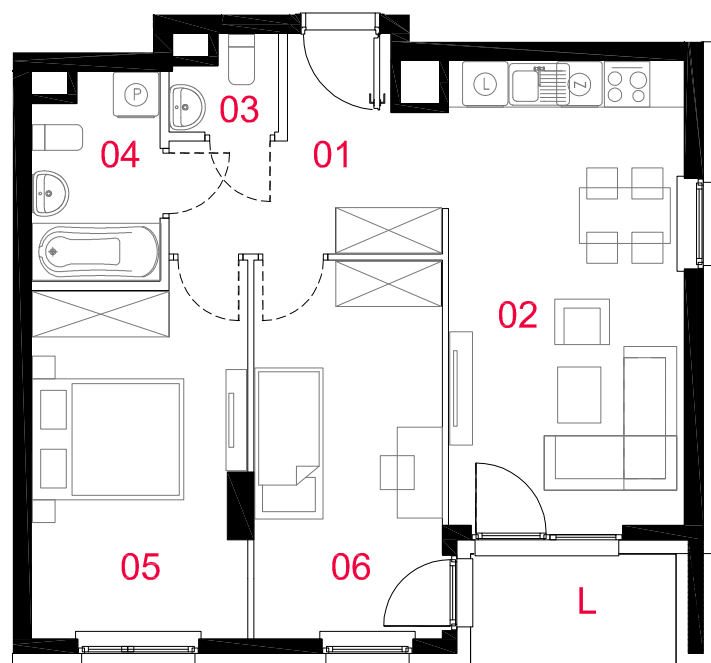
7

kondygnacja

8

balkon / loggia

- / 3.67m²



oznaczenia pomieszczeń

01 przedpokój	7.55m²
02 salon z aneksem	18.91m²
03 wc	1.52m²
04 łazienka	4.33m²
05 pokój	13.11m²
06 pokój	12.28m²

pow. użytkowa

57.70m²

powierzchnia pod
ściankami nadającymi
się do demontażu

2.43m²

powierzchnia lokalu

60.13m²

Powierzchnia lokalu obejmuje: (1) powierzchnię użytkową lokalu wyliczoną zgodnie z normą PN-ISO 9836:2015-12 oraz (2) powierzchnię elementów nadających się do demontażu. Szczegółowe zasady ustalenia powierzchni lokalu po jego wybudowaniu określa umowa deweloperska. Karta katalogowa jest załącznikiem do umowy deweloperskiej. Powierzchnia lokalu może ulec zmianom w przypadkach określonych umową deweloperską. Aranżacja ma charakter przykładowy,umeblowanie nie stanowi wyposażenia lokalu



skala 1: 100

□ ściany działowe nadające się do demontażu
■ konstrukcja i szachty instalacyjne