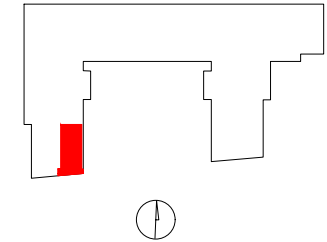
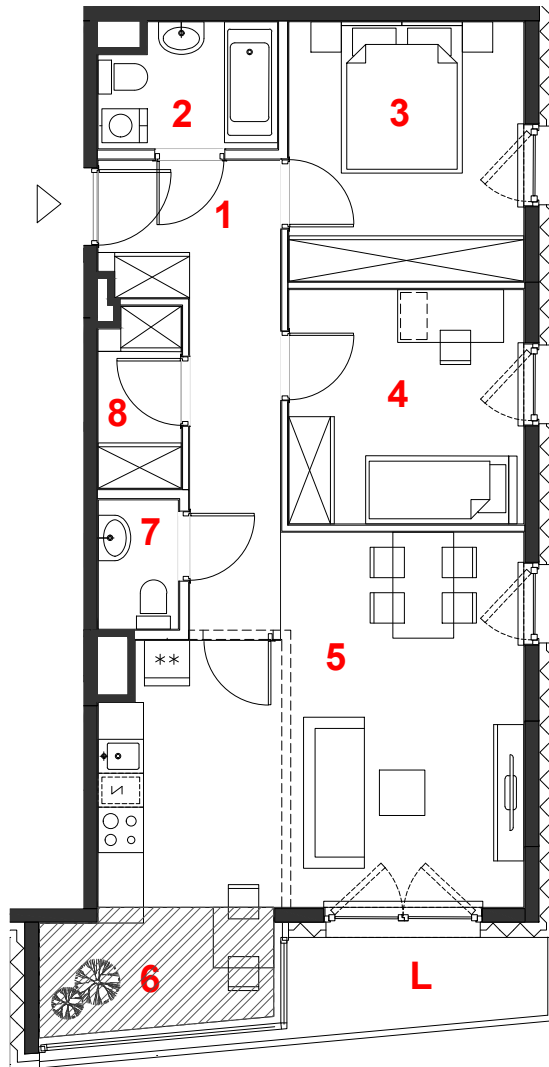


OSIEDLE GOSLOVE

Budynek A



A011



oznaczenie pomieszczeń		
01	hol	9.74 m ²
02	łazienka	3.70 m ²
03	pokój	10.65 m ²
04	pokój	9.62 m ²
05	pokój+kuchnia	24.05 m ²
06	oranżeria	4.74 m ²
07	wc	1.81 m ²
08	garderoba	2.56 m ²




suma pow.uż. 66.87 m²

powierzchnia pod
ściankami nadającymi się
do demontażu 2.76 m²

pow. lokalu 69.63 m²

mieszkanie	3 pokoje z kuchnią
budynek	A
nr klatki	A
piętro	3
kondygnacja	4
loggia	4.06 m²

Powierzchnia lokalu (wg projektu) obejmuje: (1) określenie (projektowanej) powierzchni użytkowej wg normy PN-ISO 9836:2015-12 oraz (2) powierzchnię elementów nadających się do demontażu. Szczegółowe zasady ustalenia powierzchni lokalu po jego wybudowaniu określa umowa. Powierzchnia lokalu może ulec zmianom w przypadkach określonych umową. Aranżacja ma charakter przykładowy, umeblowanie nie stanowi wyposażenia lokalu.

	miejscowe obniżenie sufitu
	ściany działowe
	konstrukcja i szachty instalacyjne


skala 1:100

PROFBUD

biuro@profbud.info
tel. 605 606 606

ARCHITEKCI DAWIDCZYK & PARTNERZY
Okrzeń 18/40 03-710 Warszawa
www.iadp.pl poczta@iadp.pl
tel.48227861389