

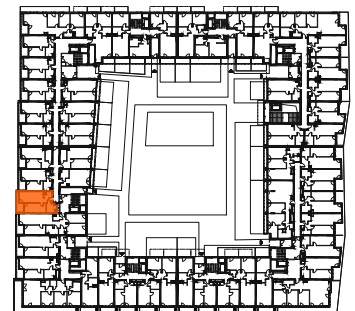
## Mieszkanie 056

### 2 pokoje z aneksem

klatka	B
nr lokalu	056
piętro	1
kondygnacja	2
loggia	6.79 m <sup>2</sup>

### oznaczenia pomieszczeń

01.	przedpokój	5.87 m <sup>2</sup>
02.	salon z aneksem	18.79 m <sup>2</sup>
03.	łazienka	5.92 m <sup>2</sup>
04.	pokój	14.16 m <sup>2</sup>



## Budynek B

pow. użytkowa 44.74 m<sup>2</sup>

ściany działowe nadające się do demontażu  
 konstrukcja i szachty instalacyjne