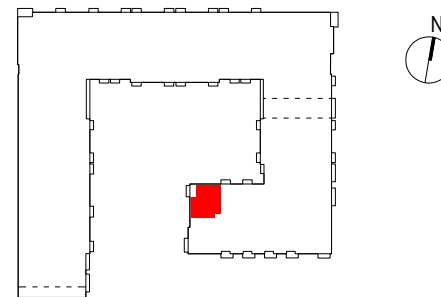


# OSIEDLE PRIMO



## D257

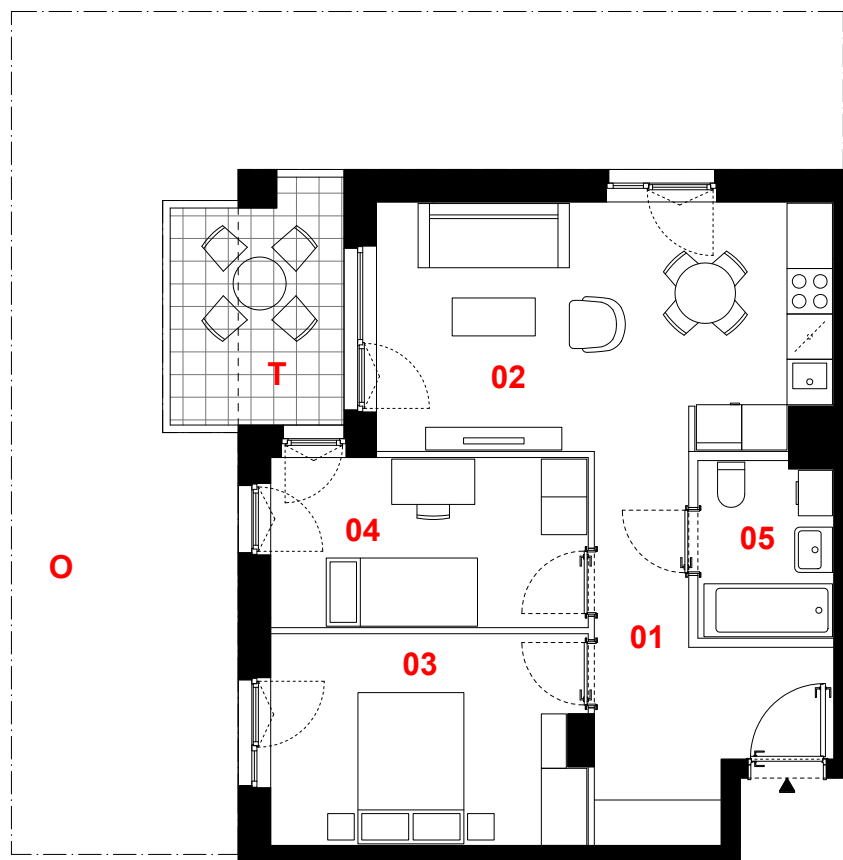
mieszkanie	<b>3 pokoje z aneksem</b>
klatka	<b>D</b>
nr lokalu	<b>257</b>
kondygnacja	<b>1</b>
piętro	<b>parter</b>
taras	<b>6,74 m<sup>2</sup></b>
ogródek	<b>47,00 m<sup>2</sup></b>

### oznaczenie pomieszczeń

<b>01</b> przedpokój	<b>9,63 m<sup>2</sup></b>
<b>02</b> pokój dzienny + aneks kuchenny	<b>19,26 m<sup>2</sup></b>
<b>03</b> pokój	<b>11,35 m<sup>2</sup></b>
<b>04</b> pokój	<b>9,26 m<sup>2</sup></b>
<b>05</b> łazienka	<b>4,04 m<sup>2</sup></b>

**suma pow. użytkowej 53,54 m<sup>2</sup>**

Powierzchnia użytkowa liczona wg normy PN-ISO 9836:2015-12. Szczegółowe zasady ustalania powierzchni lokalu po jego wybudowaniu określa umowa. Powierzchnia lokalu może ulec zmianom w przypadkach określonych umową. Aranżacja ma charakter przykładowy, umeblowanie nie stanowi wyposażenia lokalu.



0 1m 2m 3m



skala 1:100

— ściany działowe  
— konstrukcja i szachty instalacyjne

**PROFBUD**

JA2PLUS PRACOWNIA ARCHYTEKTONICZNA

biuro@profbud.info  
tel. 605 606 606