

skala 1:100

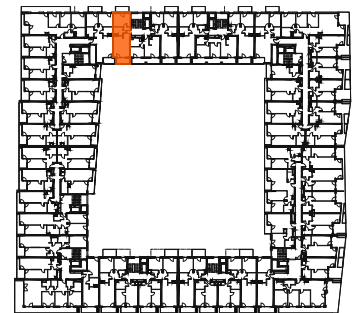
Mieszkanie 282

2 pokoje z aneksem

klatka	I
nr lokalu	282
piętro	4
kondygnacja	5
loggia	4.94 m ²

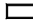

oznaczenia pomieszczeń

01.	przedpokój	4.75 m ²
02.	salon z aneksem	22.65 m ²
03.	łazienka	4.69 m ²
04.	pokój	15.05 m ²



Budynek B

pow. użytkowa 47.14 m²

 ściany działowe nadające się do demontażu
 konstrukcja i szachty instalacyjne

Powierzchnia użytkowa lokalu wyliczona zgodnie z normą PN-ISO 9836:2022-07. Szczegółowe zasady ustalenia powierzchni lokalu po jego wybudowaniu określa umowa deweloperska. Karta katalogowa jest załącznikiem do umowy deweloperskiej. Powierzchnia lokalu może ulec zmianom w przypadkach określonych umową deweloperską. Aranżacja ma charakter przykładowy, umeblowanie nie stanowi wyposażenia lokalu.