

skala 1:100

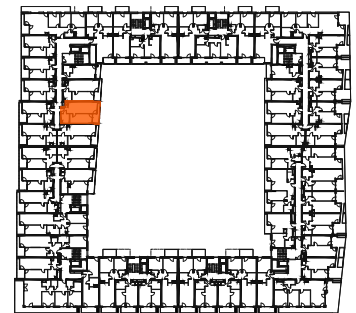
Mieszkanie 046

2 pokoje z aneksem

klatka	A
nr lokalu	046
piętro	5
kondygnacja	6
loggia	5.96 m ²

oznaczenia pomieszczeń

01.	przedpokój	4.16 m ²
02.	salon z aneksem	21.47 m ²
03.	łazienka	5.07 m ²
04.	pokój	14.34 m ²



Budynek B

pow. użytkowa 45.04 m²

ściany działowe nadające się do demontażu
 konstrukcja i szachty instalacyjne

Powierzchnia użytkowa lokalu wyliczona zgodnie z normą PN-ISO 9836:2022-07. Szczegółowe zasady ustalenia powierzchni lokalu po jego wybudowaniu określa umowa deweloperska. Karta katalogowa jest załącznikiem do umowy deweloperskiej. Powierzchnia lokalu może ulec zmianom w przypadkach określonych umową deweloperską. Aranżacja ma charakter przykładowy, umeblowanie nie stanowi wyposażenia lokalu.

PROFBUD biuro@profbud.info
tel. 605 606 606

MA MąkaSojka