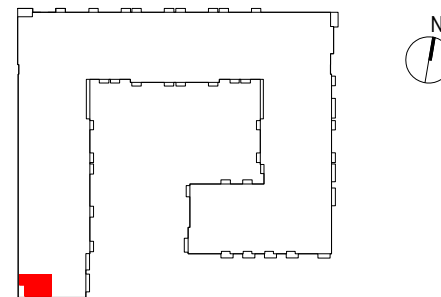


OSIEDLE PRIMO



A033

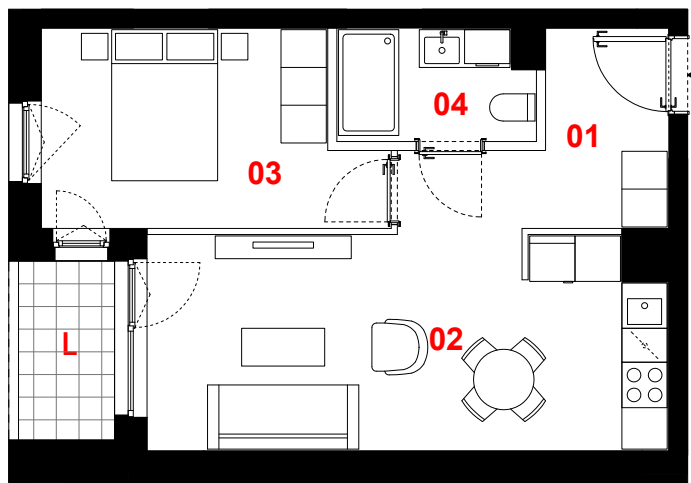
| | |
|-------------|---------------------------|
| mieszkanie | 2 pokoje z aneksem |
| klatka | A |
| nr lokalu | 033 |
| kondygnacja | 3 |
| piętro | 2 |
| loggia | 2,87 m² |

oznaczenie pomieszczeń

| | |
|--|----------------------------|
| 01 przedpokój | 6,33 m² |
| 02 pokój dzienny + aneks kuchenny | 18,99 m² |
| 03 pokój | 10,69 m² |
| 04 łazienka | 3,66 m² |

suma pow. użytkowej 39,67 m²

Powierzchnia użytkowa liczona wg normy PN-ISO 9836:2015-12. Szczegółowe zasady ustalania powierzchni lokalu po jego wybudowaniu określa umowa. Powierzchnia lokalu może ulec zmianom w przypadkach określonych umową. Aranżacja ma charakter przykładowy, umeblowanie nie stanowi wyposażenia lokalu.



0 1m 2m 3m



skala 1:100

— ściany działowe
— konstrukcja i szachty instalacyjne

PROFBUD

biuro@profbud.info
tel. 605 606 606

JA2PLUS PRACOWNIA ARCHYTEKTONICZNA